



*Ritratti di  
contemporanea  
eleganza  
Pictures of  
contemporary  
elegance*

**(elegance)**

## indice

contents / sommaire / Inhalt  
índice / содержание



### altissimo bathroom

bagno Altissimo / salle de bains  
Altissimo / Altissimo Bad  
baño Altissimo / ванная Altissimo  
*altissimo*  
pag. 7



### lasa bathroom

bagno Lasa / salle de bains Lasa  
Lasa Bad / baño Lasa  
ванная Lasa  
*lasa*  
pag. 15



### marfil bathroom

bagno Marfil / salle de bains  
Marfil / Marfil Bad / baño Marfil  
ванная Marfil  
*marfil*  
pag. 11



### raffaello bathroom

bagno Raffaello / salle de bains  
Raffaello / Raffaello Bad  
baño Raffaello / ванная Raffaello  
*raffaello*  
pag. 19

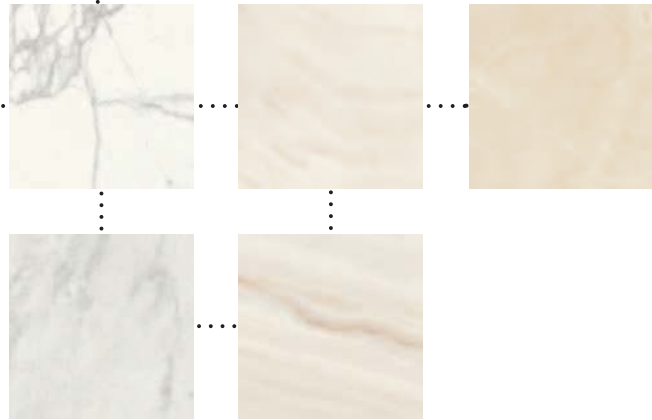


### statuario bakery

panetteria Statuario / boulangerie  
Statuario / Statuario Bäckerei  
panadería Statuario / кондитерская Statuario  
*statuario*  
pag. 23

# 5 “effetto marmo” 4 bianchi + 1 crema

5 marble-look, 4 white + 1 cream  
5 effets marbre 4 blancs + 1 crème  
5 Marmoroptiken 4 weiße + 1 cremefarbene  
5 de efecto mármol, 4 blancos + 1 crema  
5 моделей под мрамор, 4 белого + 1 кремового цвета



**30x60** cm  
**x6** mm

di spessore,  
una nuova  
dimensione

30x60 cm x 6 mm thick, for a new size  
30x60 cm x 6 mm d'épaisseur, une nouvelle dimension  
30x60 cm x 6 mm Stärke, eine neue Dimension  
30x60 cm x 6 mm de grosor, una nueva dimensión  
30x60 см x 6 мм толщины, новое измерение

# 1 mosaico formato 30x30 cm, geometrie decorative a contrasto

1 mosaic size 30x30 cm, contrast decorative geometric patterns  
1 mosaïque format 30x30 cm, décorations géométriques contrastantes  
1 Mosaik im Format 30x30 cm, kontrastreiche, dekoratives geometrisches Muster  
1 mosaico con un formato de 30 x 30 cm, geometrias decorativas en contraste  
1 мозаика в формате 30x30 см с контрастным геометрическим узором



# 2 strutture tridimensionali: Drape, Move

2 three-dimensional structures: Drape, Move  
2 structures tridimensionnelles : Drape, Move  
2 3D-Reliefs: Drape, Move  
2 estructuras tridimensionales: Drape, Move  
2 объемные структуры: Drape, Move

Drape



Move



# 1 decoro Trina

1 Trina decor  
1 décor Trina  
1 Dekor Trina  
1 decoración Trina  
1 декор Trina



# 1 decoro Boiserie Barocco

1 Barocco boiserie decor  
1 décor Boiserie Barocco  
1 Dekor Tüfelungsmuster Barocco  
1 decoración de boiserie Barocco  
1 декор для стеновых панелей Barocco



# 3 possibili espressioni materiche da abbinare

3 possible tactile finishes to combine  
3 expressions à effet matière à assortir  
3 passende Materialanmutungen  
3 posibles expresiones matéricas que combinar  
3 сочетающихся возможных фактурных варианта



**gres effetto  
legno**

Wood-look stoneware  
Grès effet bois  
Feinsteinzeug in Holzoptik  
Gres de efecto madera  
керамогранит “под дерево”



**gres effetto  
pietra**

Stone-look stoneware  
Grès effet pierre  
Feinsteinzeug in Natursteinoptik  
Gres de efecto piedra  
керамогранит “под камень”



**gres effetto  
marmo**

Marble-look stoneware  
Grès effet marbre  
Feinsteinzeug in Marmoroptik  
Gres de efecto mármol  
керамогранит “под мрамор”



*Ritratti di  
contemporanea  
eleganza.*

*Pictures of  
contemporary  
elegance.*

*Images  
d'élégance  
contemporaine.*

*Portraits  
moderner  
Eleganz.*

*Retratos  
de elegancia  
contemporánea.*

*Портреты  
современной  
элегантности.*

*Un progetto che mescola  
contemporaneità e tradizione,  
minimalismo e classicità.  
Design lineare e morbido,  
mosaico a geometrie  
modulari, decori ispirati  
agli ornamenti broccati e  
damascati, strutture 3D su  
spessore sottile. Gli spazi  
si caratterizzano in modo  
elegante ed eclettico.*

A project that mixes  
modernity and tradition,  
minimalism and classic style.  
Linear and smooth design, a  
mosaic in modular geometric  
patterns, decorations  
inspired by brocade and  
damask motifs, slimline 3D  
structures. Interiors stand  
out for their elegance and  
eclecticism.

Un projet qui mélange  
contemporanéité et tradition,  
minimalisme et classique.  
Design sobre et suave,  
mosaïques de formes  
modulaires, décorations  
esprit brocart et damas,  
structures 3D en faible  
épaisseur. Les compositions  
affichent élégance et  
éclectisme.

Ein Projekt, das eine  
gelungene Mischung aus  
Moderne und Tradition,  
Minimalismus und Klassik  
schafft.  
Lineares, weiches Design,  
Mosaik mit modularer  
Geometrie, brokat- und  
damastartige Dekore,  
3D-Reliefs auf extraflacher  
Keramik. Räume, die durch  
ihren eleganten, eklektischen  
Stil bestechen.

Un proyecto que mezcla  
lo contemporáneo y lo  
tradicional, lo minimal y lo  
clásico.  
Diseño lineal y suave,  
mosaico de geometrías  
modulares, decoraciones  
inspiradas en los  
ornamentos brocados y  
adamascados, estructuras  
tridimensionales de grosor  
reducido. Los espacios se  
revisten de manera elegante  
y ecléctica.

Этот проект объединяет  
в себе традиции и  
современность, классику и  
минимализм.  
Мягкий и линейный  
дизайн, мозаика с  
модульной геометрией,  
декор, созданный по  
подобию  
орнамента на парче  
и камче, объемная  
структура на малой  
толщине. Пространства  
характеризуются  
элегантностью и  
эkleктичностью.





MNTF ELEGANCE ALTISSIMO 30X60  
MN10 ELEGANCE ALTISSIMO STRUTTURA DRAPE 3D 30X60  
MMVG ALLMARBLE SAINT LAURENT NAT 60X60

(altissimo bathroom)



*Una luminosa atmosfera  
dettata dal bianco lucido  
delle lastre e dal design  
lineare della struttura  
tridimensionale che esalta i  
giochi di luce.*

A bright atmosphere given  
by its glossy white slabs  
and the linear design of  
the 3D structure which  
enhances plays of light.

Une ambiance lumineuse  
caractérisée par le blanc  
éclatant des dalles et par  
la sobriété de la structure  
tridimensionnelle qui met  
en valeur les jeux de  
lumière.



Helle Ausstrahlung durch  
das glänzende Weiß der  
Platten und das lineare  
Design des 3D-Reliefs, die  
ein charmantes Lichtspiel  
erzeugen.

Un ambiente luminoso  
generado por el blanco  
brillante de las placas  
y el diseño lineal de la  
estructura tridimensional  
que pone de relieve los  
juegos de luz.

Яркая атмосфера, которую  
определяет белый глянцевый  
цвет плит и линейный  
дизайн объемной  
структуры, подчеркивающей  
игру света.







MNKE ELEGANCE MARFIL 30X60  
M048 ELEGANCE MARFIL DECORO TRINA 30X60  
MM8R TREVERKTIME BROWN 20X120

(marfil bathroom)





*Trame tessute da un'elegante filigrana a decoro delle pareti.*

Patterns decorating the walls with an elegant filigree.

Sur le mur, des trames formées d'un élégant filigrane.



Elegante Filigranmuster schaffen ein äußerst dekoratives Wanddesign.

Tramas tejidas por una elegante filigrana que decora las paredes.

Канва, созданная элегантной выделкой, украшающей стены.





MN2Z ELEGANCE LASA 30X60  
MNYW ELEGANCE LASA STRUTTURA MOVE 3D 30X60  
M05X ELEGANCE LASA MOSAICO 30X30  
MMGF ALLMARBLE FRAPPUCCINO LUX 58X58

( lasa bathroom )



*Nuovo classico: morbide strutture 3D accostate al mosaico a disegni geometrici diventano protagonisti degli spazi.*



Новая классика: мягкие объемные структуры, сочетающиеся с геометрической мозаикой, становятся главными элементами пространств.



New classic: smooth 3D structures combined with the mosaic in geometric patterns become the central features of interiors.

Nouveau classique: les espaces gravitent autour des délicates structures 3D dans lesquelles s'insinue la mosaïque géométrique.

Moderne Klassik: weiche 3D-Reliefs in Kombination mit geometrischen Mosaiken tragen entscheidend zur Raumatmosphäre bei.

Nuevo clásico: suaves estructuras tridimensionales combinadas con el mosaico de dibujos geométricos se convierten en protagonistas de los espacios.



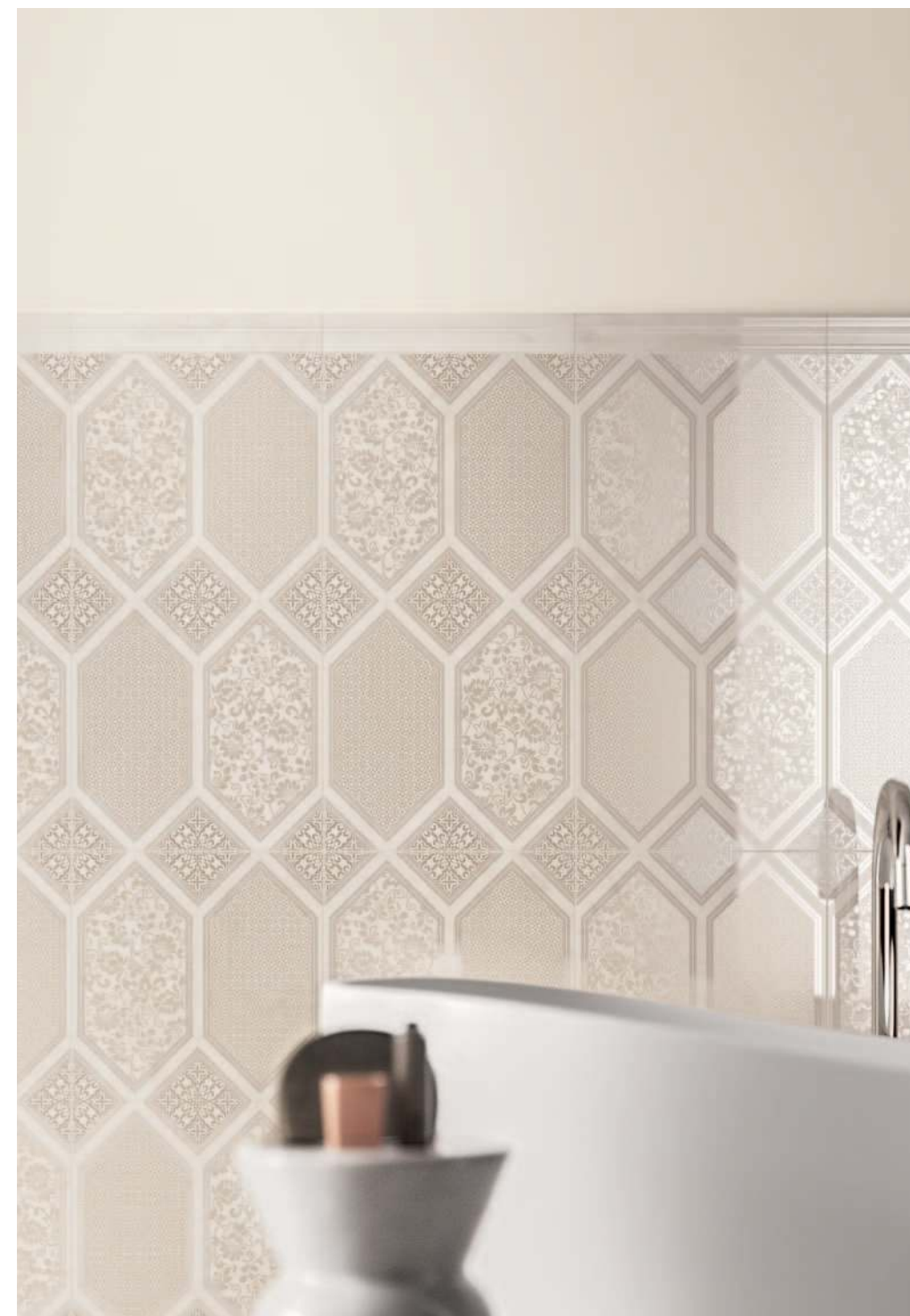




MNF0 ELEGANCE RAFFAELLO 30X60  
M04A ELEGANCE RAFFAELLO DECORO BAROCCO BOISERIE 30X60  
M04L ALZATA 15X30  
M04P LONDON L.O.C. 5X30  
MM9H ALLMARBLE RAFFAELLO LUX 58X58

(raffaello bathroom)





*Una sensazione sofisticata  
accarezza le pareti decorate  
da preziose texture incastonate  
in classiche geometrie a  
Boiserie tono su tono.*

Wände mit dekorativen  
Texturen, die sich perfekt in  
die klassische Geometrie der  
getäfelten Ton-in-Ton-Optik  
einfügen, strahlen einen  
Hauch von Eleganz aus.

A sophisticated feel caresses  
the walls, decorated with  
precious textures in classic  
geometric Boiserie tone-on-  
tone patterns.

Un esprit sophistiqué  
imprègne les murs embellis  
par les superbes textures  
enchâssées dans un  
style classique, telles des  
boiseries ton sur ton.

Una sensación sofisticada  
acaricia las paredes  
decoradas por unas  
preciosas texturas  
engastadas en clásicas  
geometrías de boiserie tono  
sobre tono.

На стенах, украшенных  
престижной фактурой,  
встроенной в  
классическую геометрию  
со стеновыми  
панелями тот в тон,  
создаются изысканные  
ощущения.





MNAD ELEGANCE STATUARIO 30X60  
MN9D ELEGANCE STATUARIO STRUTTURA DRAPE 3D 30X60  
MLSP MYSTONE SILVERSTONE NERO RETT. 30X120

(statuario bakery)





*Ordine e rigore geometrico caratterizzano le pareti rivestite con sottili lastre di pregio e strutture tridimensionali.*

Ordnung und geometrische Strenge kennzeichnen die wertigen Wandverkleidungen mit extraflachen 3D-Reliefplatten.

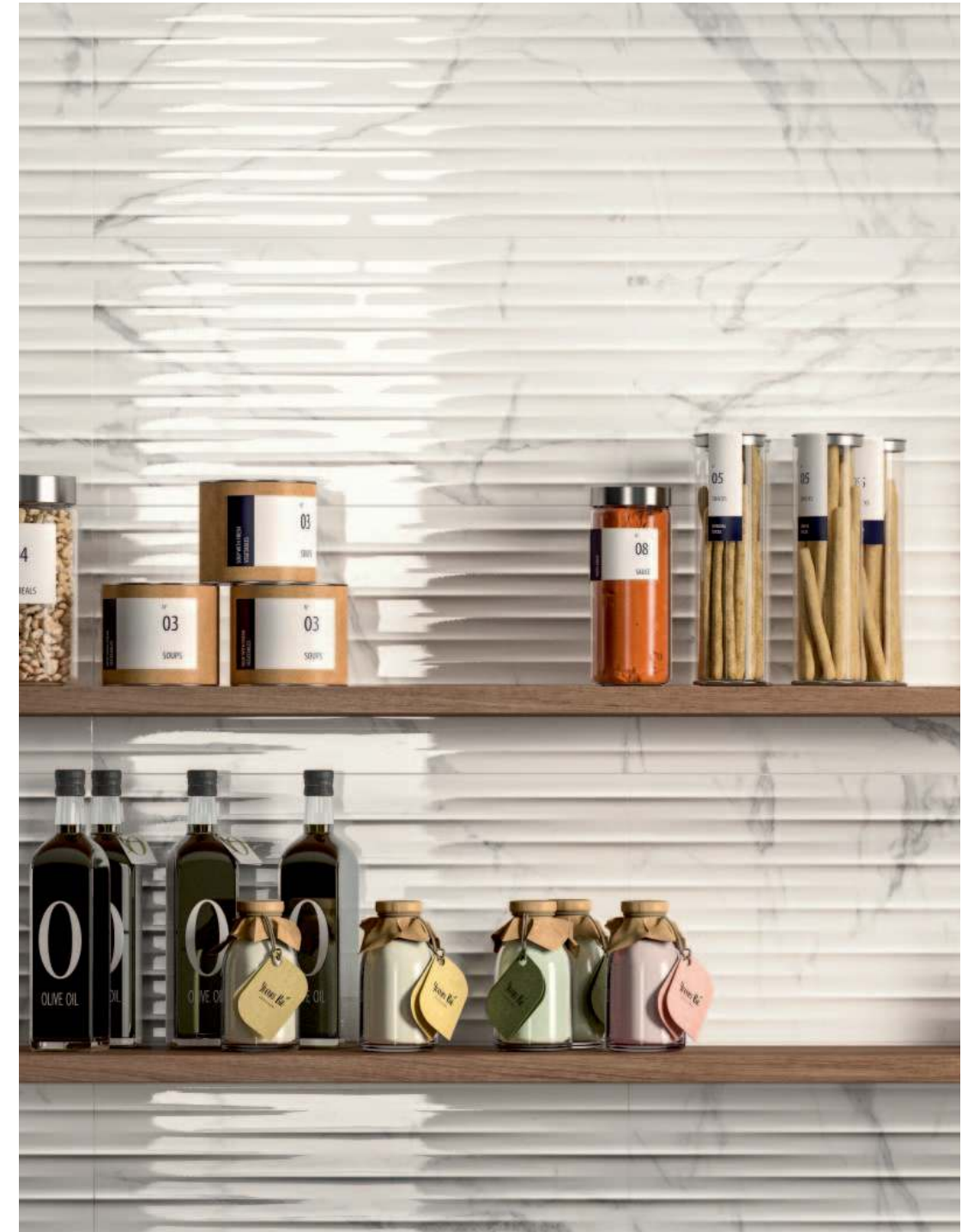


Order and geometrical precision are the characteristic features of these walls clad with luxury slimline slabs and 3D structures.

Orden y rigor geométrico caracterizan las paredes revestidas con finas placas de alta calidad y estructuras tridimensionales.

L'ordre et la rigueur géométrique qualifient les murs sur lesquels se détachent des magnifiques dalles de faible épaisseur et des structures tridimensionnelles.

Порядок и геометрическая строгость характеризуют стены, облицованные тонкими и ценными плитами, а также объемными структурами.





( tech-info & plus )





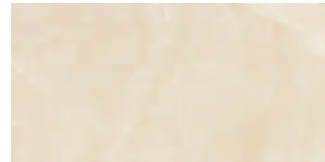
# (elegance)

RIVESTIMENTO IN PASTA BIANCA / WHITE BODY WALL TILE / CARREAUX DE MUR EN PÂTE BLANCHE  
WEISSSCHERBIGE WANDFLIESEN / REVESTIMIENTOS DE PASTA BLANCA / ОБЛИЦОВОЧНАЯ ПЛИТКА БЕЛОЙ ПАСТЫ

30X60



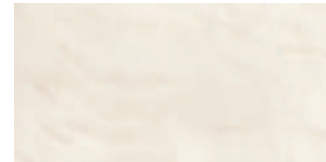
Conforme/According to/Conforme  
Gemäß/Conforme/Соответствует  
UNI EN 14411 - L BIII



**MNKE** ELEGANCE MARFIL  
30X60 6 mm.



**MNAD** ELEGANCE STATUARIO  
30X60 6 mm.



**MNF0** ELEGANCE RAFFAELLO  
30X60 6 mm.



**MNTF** ELEGANCE ALTISSIMO  
30X60 6 mm.



**MN2Z** ELEGANCE LASA  
30X60 6 mm.



**M04C** ELEGANCE MARFIL  
DECORO BAROCCO  
BOISERIE 30X60



**M049** ELEGANCE STATUARIO  
DECORO BAROCCO  
BOISERIE 30X60



**M04A** ELEGANCE RAFFAELLO  
DECORO BAROCCO  
BOISERIE 30X60



**MNTL** ELEGANCE MARFIL  
STRUTTURA DRAPE 3D 30X60 8 mm.



**MN9D** ELEGANCE STATUARIO  
STRUTTURA DRAPE 3D 30X60 8 mm.



**MNV3** ELEGANCE RAFFAELLO  
STRUTTURA DRAPE 3D 30X60 8 mm.



**MN10** ELEGANCE ALTISSIMO  
STRUTTURA DRAPE 3D 30X60 8 mm.



**MNLA** ELEGANCE LASA  
STRUTTURA DRAPE 3D 30X60 8 mm.

RIF. MARFIL



**M04F** LISTELLO  
BAROCCO 15X30

**M04J** LISTELLO  
BAROCCO 5X30

RIF. STATUARIO/ALTISSIMO



**M04D** LISTELLO  
BAROCCO 15X30

**M04G** LISTELLO  
BAROCCO 5X30

RIF. RAFFAELLO



**M04E** LISTELLO  
BAROCCO 15X30

**M04H** LISTELLO  
BAROCCO 5X30



**MNTD** ELEGANCE MARFIL  
STRUTTURA MOVE 3D 30X60 8 mm.



**MNYS** ELEGANCE STATUARIO  
STRUTTURA MOVE 3D 30X60 8 mm.



**MNFE** ELEGANCE RAFFAELLO  
STRUTTURA MOVE 3D 30X60 8 mm.



**MNCC** ELEGANCE ALTISSIMO  
STRUTTURA MOVE 3D 30X60 8 mm.



**MNYW** ELEGANCE LASA  
STRUTTURA MOVE 3D 30X60 8 mm.

RIF. MARFIL



**M04M** ALZATA  
15X30

**M04Q** LONDON L.O.C.  
5X30

RIF. STATUARIO



**M04K** ALZATA  
15X30

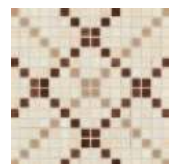
**M04N** LONDON L.O.C.  
5X30

RIF. RAFFAELLO

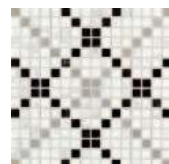


**M04L** ALZATA  
15X30

**M04P** LONDON L.O.C.  
5X30



**M05Y** ELEGANCE MARFIL  
MOSAICO 30X30 (+)



**M05V** ELEGANCE STATUARIO  
MOSAICO 30X30 (+)



**M05W** ELEGANCE RAFFAELLO  
MOSAICO 30X30 (+)



**M05U** ELEGANCE ALTISSIMO  
MOSAICO 30X30 (+)



**M05X** ELEGANCE LASA  
MOSAICO 30X30 (+)

(\*) Mosaico assemblato su rete in fibra di vetro  
Mosaic mesh-mounted on fibreglass  
Mosaïque montée sur filet en fibre de verre

Auf Glasfasernetz geklebtes Mosaik  
Mosaico enmallado sobre fibra de vidrio  
Мозаика, собранная на сетке из стекловолокна



**M048** ELEGANCE MARFIL  
DECORO TRINA 30X60



**M047** ELEGANCE RAFFAELLO  
DECORO TRINA 30X60



**M046** ELEGANCE ALTISSIMO  
DECORO TRINA 30X60

IMBALLI PACKING EMBALLAGES VERPACKUNGEN EMBALAJES УПАКОВКИ	Pezzi Pieces Stck Pièces Piezas Штуки	Mq Sq. Mt Qm Mq Кв. м	Kg Kr	Scatole Box Karton Boite Caja Коробки	Mq Sq. Mt Qm Mq Кв. м	Kg Kr	Spessore Thickness Dicke Epaisseur Толщина
30x60	6	1,08	11,82	32	34,56	378,78	6,00
30x60 Struttura 3D	4	0,72	8,88	32	23,04	284,40	8,00
30x60 Decoro	4	0,72	2,50	40	28,80	100,00	6,00
30x60 Boiserie	4	0,72	2,50				
30x30 Mosaico	6	0,54	7,82				
15x30 Listello Barocco	6	0,27	3,64				
5x30 Listello Barocco	6	0,09	-				
15x30 Alzata	6	0,27	3,64				
5x30 London L.O.C.	6	0,09	-				



ELEGANCE ALTISSIMO	ELEGANCE STATUARIO	ELEGANCE RAFFAELLO	ELEGANCE LASA	ELEGANCE MARFIL

PAVIMENTI ABBINATI / MATCHING FLOOR TILES / REVÊTEMENTS DE SOL POUVANT ÊTRE ASSORTIS  
KOMBINIERBARE BODENBELÄGE / PAVIMENTOS COMBINABLES / СОЧЕТАЮЩИЕСЯ НАПОЛЬНЫЕ МАТЕРИАЛЫ

ALLMARBLE					
	ALTISSIMO SAINT LAURENT	STATUARIO SAINT LAURENT	RAFFAELLO FRAPPUCCINO	LASA TRAVERTINO FRAPPUCCINO	FRAPPUCCINO
EVOLUTIONMARBLE					
	GREY	GREY	BRONZO AMANI	BRONZO AMANI	GOLDEN CREAM BRONZO AMANI
TREVERKCHIC					
	NOCE FRANCESE	NOCE AMERICANO	NOCE AMERICANO	NOCE AMERICANO	NOCE FRANCESE NOCE AMERICANO
TREVERKEVER					
	ASH	ASH	CLOVE	CLOVE	
TREVERKMOOD					
	NOCE	ROVERE	ROVERE MOGANO	MOGANO	MOGANO
TREVERKTIME					
	WALNUT GREY	WALNUT GREY	WALNUT	WALNUT	WALNUT BROWN BEIGE
TREVERKTREND					
	ROVERE TORTORA	ROVERE SCURO	ROVERE NATURALE ROVERE TORTORA	ROVERE SCURO	ROVERE SCURO
TREVERKWAY					
	QUERCIA	QUERCIA FRASSINO	QUERCIA ROVERE	QUERCIA	QUERCIA
MYSTONE					
	SILVERSTONE ANTRACITE SILVERSTONE NERO	SILVERSTONE ANTRACITE SILVERSTONE NERO			

# ( simbologia )

SIMBOLS / SYMBOLES / SYMBOLE / SYMBOLE / СИМВОЛЫ



Rivestimento lucido  
Glossy wall tiling  
Revêtement de mur brillant  
Wandverkleidung - glänzend  
Revestimiento brillante  
Блестящая облицовка



Spessore sottile  
Slim thickness  
Épaisseur fine  
Geringe Stärke  
Espesor fino  
Тонкий



Spessore sottile  
Slim thickness  
Épaisseur fine  
Geringe Stärke  
Espesor fino  
Тонкий

Ogni simbolo, essendo puramente indicativo, deve essere rapportato alla relativa e specifica normativa UNI-EN.

Each symbol is merely indicative and must be referred to the specific relevant UNI-EN standard.

Chaque symbole est purement indicatif et il renvoie toujours à la norme spécifique UNI-EN correspondante.

Da alle Symbole rein indikativ sind, ist zu beachten, dass jeweils die entsprechende UNI-EN Norm gilt.

Cada símbolo, meramente indicativo, se debe relacionar con la normativa UNI-EN correspondiente.

Каждый символ, будучи лишь только приблизительным, должен соотноситься с соответствующим и специальным стандартом UNI-EN.



07.2016

La riproduzione dei colori è approssimativa. Le tabelle con i dati riferiti ai contenuti per scatole ed ai pesi degli imballi sono aggiornate al momento della stampa del catalogo, pertanto i dati elencati possono subire variazioni.

Colour reproduction approximate. The tables with the data referred to the content per box and to the packing weight are updated at the catalogue printing time; therefore the listed data can be altered.

Reproduction couleurs approximative. Les tableaux avec les données concernant les contenus par colis et les poids des emballages sont mis à jour au moment où le catalogue est imprimé, c'est pourquoi ces données peuvent subir des variations.

Farbwiedergabe unverbindlich. Die in den Tabellen enthaltenen Daten in Bezug auf den Inhalt pro Karton und das Gewicht der jeweiligen Verpackung werden am Ausgabedatum des Katalogs richtig gestellt. Jeweilige Veränderungen entsprechender Daten sind somit vorbehalten.

Reproducción de los colores aproximada. Las tablas con los datos del contenido por caja y el peso de los embalajes, están puestas al día en la fecha de impresión del catálogo, por tanto los datos indicados pueden sufrir variaciones.

Таблицы с данными, относящимися к содержанию коробок и весу упаковок, действительны на момент издания каталога, следовательно, они могут претерпеть изменения.

Marazzi Group ha la facoltà esclusiva di modificare e sostituire, anche solo parzialmente, i componenti dei sistemi illustrati in questo folder, senza l'obbligo di darne preavviso.

Marazzi Group have the exclusive right to modify and replace the components of the systems illustrated in this folder, even only partially and with no obligation to give prior notice thereof.

Marazzi Group se réservent le droit de modifier et de remplacer sans aucun préavis, même partiellement, les éléments des systèmes présents dans ce dépliant.

Marazzi Group behalten sich das Recht vor, Teile des in diesem Katalog aufgeführten Systems ohne vorherige Ankündigung zu ändern oder zu ersetzen.

Marazzi Group tienen la facultad exclusiva de modificar o sustituir, incluso sólo parcialmente y sin previo aviso, los componentes de los sistemas ilustrados en este catálogo.

Marazzi Group обладают эксклюзивным правом изменять и заменять, даже лишь частично, компоненты иллюстрированных в данном каталоге систем без обязательства предварительного уведомления.

follow us on:





**MARAZZI** 

**MARAZZI GROUP S.R.L.**  
**A SOCIO UNICO**

V.LE REGINA PACIS, 39  
41049 SASSUOLO (MO)  
ITALY

T // +39 0536 860800  
F // +39 0536 860644  
E // [INFO@MARAZZI.IT](mailto:INFO@MARAZZI.IT)  
[WWW.MARAZZI.IT](http://WWW.MARAZZI.IT)