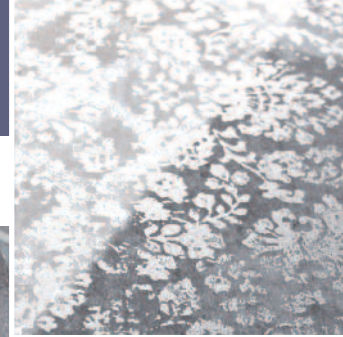





# Tiporuga Procida

25 x 75



Прочида – самый маленький из островов Неаполитанского залива, образовавшийся в результате извержения четырёх вулканов, которые сегодня считаются спящими и находятся под водой. Если вам на глаза попадались открытки Прочиды с «пряничными» разноцветными домиками на склоне горы, знайте, – это рыбацкая Корричелла. Именно здесь, на этом захватывающим дух фоне снимались сцены известных фильмов «Талантливый мистер Рипли» с Мэттом Дэймоном и «Почтальон» с Филиппом Нуаре.

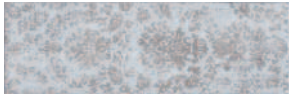
*Procida is the smallest island in the Gulf of Naples. It emerged as a result of the eruption of four volcanoes that are now considered dormant and are under water today. If you have ever come across postcards of Procida with "gingerbread"-colored houses on a mountain slope, what you are viewing is the fishing village of Corricella. Here, in this fascinating background, the scenes of the famous films The Talented Mr. Ripley with Matt Damon and The Postman with Philippe Noiret were shot.*

25 x 75	 глазурь блестящая / shiny glaze	шт. / pcs			кор. / box			
		шт. / pcs	м <sup>2</sup>	кг / kg	кор. / box	м <sup>2</sup>	кг / kg	
		6	1,125	17,0		54	60,75	950





**MLD/A43/12077R**  
Прочида обрезной 25x8  
Procida rectified



**MLD/A63/12079R**  
Прочида обрезной 25x8  
Procida rectified



**PFB005R** платина обрезной 25x2  
platinum rectified



**PFB006R** платина обрезной 25x2  
platinum rectified



**POF010**  
Бисер белый 20x1,4  
Beads white



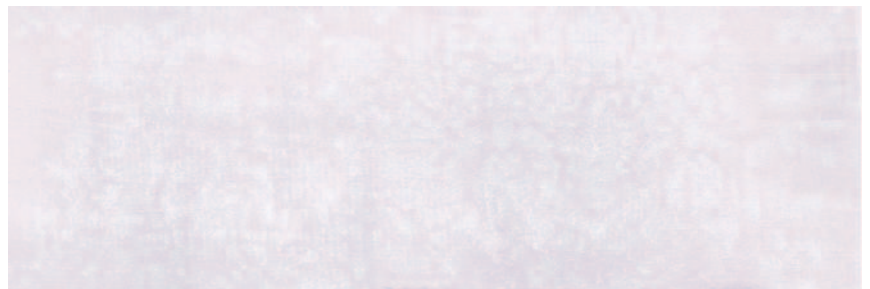
**POD001**  
Бисер прозрачный 20x0,6  
Beads transparent



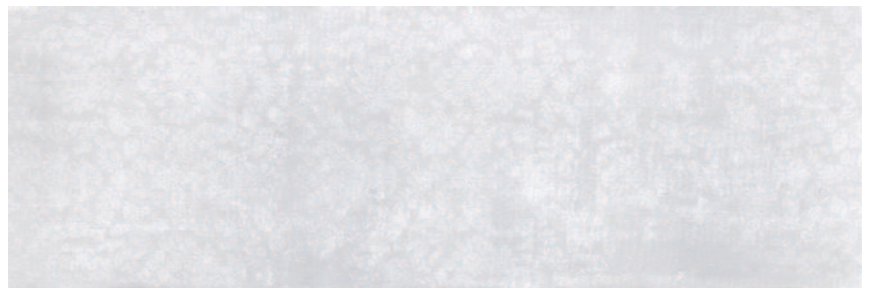
**POD002**  
Бисер прозрачный  
люстр 20x0,6  
Beads transparent luster



**MLD/A42/3x/12075R**  
Прочида, панно из 3 частей 25x75 обрезной (размер каждой части)  
Procida decorative panel rectified



**12076R**  
Прочида сиреневый обрезной 25x75  
Procida lilac rectified



**12078R**  
Прочида серый обрезной 25x75  
Procida grey rectified

Для удаления загрязнений с изделий, декорированных красителями на основе металлов, применять щадящие средства бытовой химии. Обработку проводить мягкой тканью или губкой. Не использовать абразивных чистящих средств! Рекомендуем применять затирку, одинаковую по цвету с плиткой; при использовании контрастной – провести пробу на небольшом участке и убедиться, что поверхность легко очищается. Если имеет место окрашивание, обработать поверхность защитными средствами. Приведен номинальный размер. Фактический размер обрезного керамического гранита отличается от номинального в меньшую сторону в пределах нормативных допусков. Подробнее – [www.kerama-marazzi.com](http://www.kerama-marazzi.com) / Советы / Уход за керамической плиткой.

Use soft household chemicals to remove stains from ceramic items decorated with metal-based dyes. Stains shall be removed with the help of a soft cloth or sponge. Do not use abrasive chemicals! It is strongly recommended to use float grout of the same colour as the tiles. If you use the grout finish of a different colour, it is better first test it on a small area and make sure that the surface can be easily cleaned. If the tiles are coloured, treat the tile surface with a special protective coating. Nominal size is presented. Actual size of rectified porcelain gres is lower than the nominal one but stays within statutory limits. See [www.kerama-marazzi.com](http://www.kerama-marazzi.com) / Advice/ Ceramic tiles care for more information.

Для пола рекомендуются серии Сольфатара, Астрони.  
We recommend the following series for flooring Solfatara, Astroni.