

Формиелло Formiello

20 x 50 – 50.2 x 50.2



Первые фонтаны в Неаполе появились ещё во времена древних греков, однако настоящий бум их строительства приходится на первую половину 16 века. Это связано с резким ростом численности населения. В то время фонтаны создавались в утилитарных целях: жители города набирали из них воду. Более ста старинных фонтанов сохранились в городе до наших дней. Один из них – Фонтан Формиелло, его появление датируется 1573 годом. За время своего существования он неоднократно перестраивался, а в конце 19 века вообще был перемещён в муниципальные хранилища и восстановлен только в 1930 году.

The first fountains in Naples appeared in the time of the ancient Greeks; however, the real boom in their construction was in the first half of the 16th century. This is due to the sharp increase in population. At that time, fountains were created for utilitarian purposes; townspeople took water from them. More than one hundred old fountains still remain in the city. One of them is the Fontana del Formiello, which dates back to 1573. During its existence, it was refurbished several times and at the end of the 19th century, it was replaced to municipal storage and restored only in 1930.

		шт. / pcs	м²	кг / kg		кор. / box	м²	кг / kg
20 x 50	глазурь блестящая / shiny glaze	12	1,2	17,5		56	67,2	1010
50,2 x 50,2	100 циклов / cycles	5	1,26	26,7		28	35,28	777,6

20 x 50 – 50.2 x 50.2



STG/A475/4609
Формиелло 50,2x50,2
Formiello



STG/A476/4609
Формиелло
50,2x9,6
Formiello



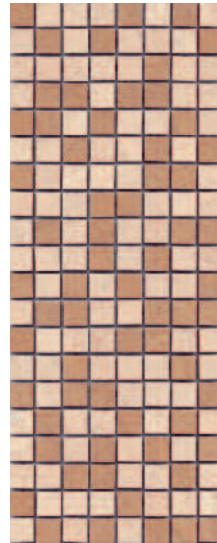
4610
Формиелло беж тёмный 50,2x50,2
Formiello dark beige



STG/A477/4609
Формиелло
9,6x9,6
Formiello



4609
Формиелло беж 50,2x50,2
Formiello beige



MM7155
Формиелло 20x50
Formiello



STG/A410/7154
Формиелло 20x50
Formiello



STG/A413/7154
Формиелло
50x6,3
Formiello



154
светло-жёлтый 20x1,5
light yellow



STG/A412/7154
Формиелло 20x6,3
Formiello



7154
Формиелло беж 20x50
Formiello beige



7156
Формиелло беж тёмный 20x50
Formiello dark beige



BLB015
Багет Формиелло
беж 20x5
Framing Formiello beige



BLB016
Багет Формиелло
беж тёмный 20x5
Framing Formiello dark beige

Для удаления загрязнений с изделий, декорированных красителями на основе металлов, применять щадящие средства бытовой химии. Обработку проводить мягкой тканью или губкой. Не использовать абразивных чистящих средств! Рекомендуем применять затирку, одинаковую по цвету с плиткой; при использовании контрастной – провести пробу на небольшом участке и убедиться, что поверхность легко очищается. Если имеет место окрашивание, обработать поверхность защитными средствами. Подробнее – www.kerama-marazzi.com / Советы / Уход за керамической плиткой.

Use soft household chemicals to remove stains from ceramic items decorated with metal-based dyes. Stains shall be removed with the help of a soft cloth or sponge. Do not use abrasive chemicals! It is strongly recommended to use float grout of the same colour as the tiles. If you use the grout finish of a different colour, it is better first test it on a small area and make sure that the surface can be easily cleaned. If the tiles are coloured, treat the tile surface with a special protective coating. See www.kerama-marazzi.com / Advice/ Ceramic tiles care for more information.