

CARMEN

true tiles

SOUK PEARL 13X13

| ССЫЛОЧНЫЙ НОМЕР | ФОРМАТ (cm) | ТОЛЩИНА (mm) | ГРУППЫ |
|-----------------|-------------|--------------|---------|
| A033505 | 13X13 | 9,30 | REVESTI |



РАЗМЕРНЫЕ ХАРАКТЕРИСТИКИ И ВНЕШНИЙ ВИД

| | | |
|---|--------------|--|
| Характеристики размеров и внешнего вида керамической плитки | UNE-EN 14411 | Соответствует требованиям нормативных документов |
|---|--------------|--|

ФИЗИЧЕСКИЕ ХАРАКТЕРИСТИКИ

| | | |
|---|-----------------|---------------------------|
| Водопоглощение | EN ISO 10545-03 | >10% |
| Предел прочности при изгибе | EN ISO 10545-04 | =>12 N/mm ² |
| Стойкость к термоударам | EN ISO 10545-09 | Соответствует требованиям |
| Устойчивость к образованию кракелюров на глазурованной плитке | EN ISO 10545-11 | Соответствует требованиям |
| Морозостойкость | EN ISO 10545-12 | Not pass the test |

ХИМИЧЕСКАЯ УСТОЙЧИВОСТЬ

| | | |
|-------------------------------------|-----------------|-----|
| Стойкость к кислотным концентрациям | EN ISO 10545-13 | GLA |
| Стойкость к щелочным концентрациям | EN ISO 10545-13 | GHA |
| Стойкость к чистящим средствам | EN ISO 10545-13 | GA |
| Устойчивость к химии для бассейна | EN ISO 10545-13 | GA |
| Стойкость к загрязнению | EN ISO 10545-14 | 5 |

CARMEN

true tiles



NOMADE PEARL 13,9X16

| ССЫЛОЧНЫЙ НОМЕР | ФОРМАТ (cm) | ТОЛЩИНА (mm) | ГРУППЫ |
|-----------------|-------------|--------------|-----------|
| A033517 | 13,9X16 | 8,80 | PC BIA GL |

РАЗМЕРНЫЕ ХАРАКТЕРИСТИКИ И ВНЕШНИЙ ВИД

| | | |
|---|--------------|--|
| Характеристики размеров и внешнего вида керамической плитки | UNE-EN 14411 | Соответствует требованиям нормативных документов |
|---|--------------|--|

ФИЗИЧЕСКИЕ ХАРАКТЕРИСТИКИ

| | | |
|--|-----------------|---------------------------|
| Водопоглощение | EN ISO 10545-03 | < 0,5% |
| Предел прочности при изгибе | EN ISO 10545-04 | => 35 N/mm ² |
| Устойчивость к поверхностному истиранию напольной глазурованной плитки | EN ISO 10545-07 | 0.00 |
| Стойкость к термоударам | EN ISO 10545-09 | Соответствует требованиям |
| Устойчивость к образованию кракелюров на глазурованной плитке | EN ISO 10545-11 | Соответствует требованиям |
| Морозостойкость | EN ISO 10545-12 | Соответствует требованиям |

ХИМИЧЕСКАЯ УСТОЙЧИВОСТЬ

| | | |
|-------------------------------------|-----------------|-----|
| Стойкость к кислотным концентрациям | EN ISO 10545-13 | GLA |
| Стойкость к щелочным концентрациям | EN ISO 10545-13 | GHA |
| Стойкость к чистящим средствам | EN ISO 10545-13 | GA |
| Устойчивость к химии для бассейна | EN ISO 10545-13 | GA |
| Стойкость к загрязнению | EN ISO 10545-14 | 5 |

КОЭФФИЦИЕНТ ТРЕНИЯ

| | | |
|----------------------------------|----------------|---------|
| Устойчивость к скольжению (Rd) | UNE-EN 16165-C | Class 2 |
| Устойчивость к скольжению (DCOF) | ANSI A326.3 | 0,59 |

CARMEN

true tiles

EDGE STICK SOUK PEARL 1,5X13

| ССЫЛОЧНЫЙ НОМЕР | ФОРМАТ (cm) | ТОЛЩИНА (mm) | ГРУППЫ |
|-----------------|-------------|--------------|---------|
| A033977 | 1,5X13 | 9,10 | REVESTI |



РАЗМЕРНЫЕ ХАРАКТЕРИСТИКИ И ВНЕШНИЙ ВИД

ФИЗИЧЕСКИЕ ХАРАКТЕРИСТИКИ

Морозостойкость

EN ISO 10545-12

Not pass the test

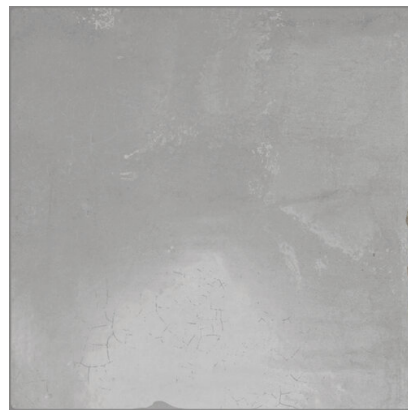
ХИМИЧЕСКАЯ УСТОЙЧИВОСТЬ

CARMEN

true tiles

SOUK GREY 13X13

| ССЫЛОЧНЫЙ НОМЕР | ФОРМАТ (cm) | ТОЛЩИНА (mm) | ГРУППЫ |
|-----------------|-------------|--------------|---------|
| A033506 | 13X13 | 9,20 | REVESTI |



РАЗМЕРНЫЕ ХАРАКТЕРИСТИКИ И ВНЕШНИЙ ВИД

| | | |
|---|--------------|--|
| Характеристики размеров и внешнего вида керамической плитки | UNE-EN 14411 | Соответствует требованиям нормативных документов |
|---|--------------|--|

ФИЗИЧЕСКИЕ ХАРАКТЕРИСТИКИ

| | | |
|---|-----------------|---------------------------|
| Водопоглощение | EN ISO 10545-03 | >10% |
| Предел прочности при изгибе | EN ISO 10545-04 | =>12 N/mm ² |
| Стойкость к термоударам | EN ISO 10545-09 | Соответствует требованиям |
| Устойчивость к образованию кракелюров на глазурованной плитке | EN ISO 10545-11 | Соответствует требованиям |
| Морозостойкость | EN ISO 10545-12 | Not pass the test |

ХИМИЧЕСКАЯ УСТОЙЧИВОСТЬ

| | | |
|-------------------------------------|-----------------|-----|
| Стойкость к кислотным концентрациям | EN ISO 10545-13 | GLA |
| Стойкость к щелочным концентрациям | EN ISO 10545-13 | GHA |
| Стойкость к чистящим средствам | EN ISO 10545-13 | GA |
| Устойчивость к химии для бассейна | EN ISO 10545-13 | GA |
| Стойкость к загрязнению | EN ISO 10545-14 | 5 |

CARMEN

true tiles



NOMADE GREY 13,9X16

| ССЫЛОЧНЫЙ НОМЕР | ФОРМАТ (cm) | ТОЛЩИНА (mm) | ГРУППЫ |
|-----------------|-------------|--------------|-----------|
| A033518 | 13,9X16 | 8,70 | PC BIA GL |

РАЗМЕРНЫЕ ХАРАКТЕРИСТИКИ И ВНЕШНИЙ ВИД

| | | |
|---|--------------|--|
| Характеристики размеров и внешнего вида керамической плитки | UNE-EN 14411 | Соответствует требованиям нормативных документов |
|---|--------------|--|

ФИЗИЧЕСКИЕ ХАРАКТЕРИСТИКИ

| | | |
|--|-----------------|---------------------------|
| Водопоглощение | EN ISO 10545-03 | < 0,5% |
| Предел прочности при изгибе | EN ISO 10545-04 | => 35 N/mm ² |
| Устойчивость к поверхностному истиранию напольной глазурованной плитки | EN ISO 10545-07 | 0.00 |
| Стойкость к термоударам | EN ISO 10545-09 | Соответствует требованиям |
| Устойчивость к образованию кракелюров на глазурованной плитке | EN ISO 10545-11 | Соответствует требованиям |
| Морозостойкость | EN ISO 10545-12 | Соответствует требованиям |

ХИМИЧЕСКАЯ УСТОЙЧИВОСТЬ

| | | |
|-------------------------------------|-----------------|-----|
| Стойкость к кислотным концентрациям | EN ISO 10545-13 | GLA |
| Стойкость к щелочным концентрациям | EN ISO 10545-13 | GHA |
| Стойкость к чистящим средствам | EN ISO 10545-13 | GA |
| Устойчивость к химии для бассейна | EN ISO 10545-13 | GA |
| Стойкость к загрязнению | EN ISO 10545-14 | 5 |

КОЭФФИЦИЕНТ ТРЕНИЯ

| | | |
|----------------------------------|----------------|---------|
| Устойчивость к скольжению (Rd) | UNE-EN 16165-C | Class 2 |
| Устойчивость к скольжению (DCOF) | ANSI A326.3 | 0,59 |

CARMEN

true tiles

EDGE STICK SOUK GREY 1,5X13

| ССЫЛОЧНЫЙ НОМЕР | ФОРМАТ (cm) | ТОЛЩИНА (mm) | ГРУППЫ |
|-----------------|-------------|--------------|---------|
| A033978 | 1,5X13 | 8,90 | REVESTI |



РАЗМЕРНЫЕ ХАРАКТЕРИСТИКИ И ВНЕШНИЙ ВИД

ФИЗИЧЕСКИЕ ХАРАКТЕРИСТИКИ

| | | |
|-----------------|-----------------|-------------------|
| Морозостойкость | EN ISO 10545-12 | Not pass the test |
|-----------------|-----------------|-------------------|

ХИМИЧЕСКАЯ УСТОЙЧИВОСТЬ

CARMEN

true tiles

SOUK BLACK 13X13

| ССЫЛОЧНЫЙ НОМЕР | ФОРМАТ (cm) | ТОЛЩИНА (mm) | ГРУППЫ |
|-----------------|-------------|--------------|---------|
| A033507 | 13X13 | 9,50 | REVESTI |



РАЗМЕРНЫЕ ХАРАКТЕРИСТИКИ И ВНЕШНИЙ ВИД

| | | |
|---|--------------|--|
| Характеристики размеров и внешнего вида керамической плитки | UNE-EN 14411 | Соответствует требованиям нормативных документов |
|---|--------------|--|

ФИЗИЧЕСКИЕ ХАРАКТЕРИСТИКИ

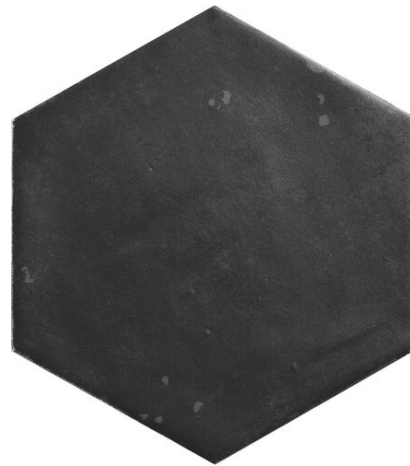
| | | |
|---|-----------------|---------------------------|
| Водопоглощение | EN ISO 10545-03 | >10% |
| Предел прочности при изгибе | EN ISO 10545-04 | =>12 N/mm ² |
| Стойкость к термоударам | EN ISO 10545-09 | Соответствует требованиям |
| Устойчивость к образованию кракелюров на глазурованной плитке | EN ISO 10545-11 | Соответствует требованиям |
| Морозостойкость | EN ISO 10545-12 | Not pass the test |

ХИМИЧЕСКАЯ УСТОЙЧИВОСТЬ

| | | |
|-------------------------------------|-----------------|-----|
| Стойкость к кислотным концентрациям | EN ISO 10545-13 | GLA |
| Стойкость к щелочным концентрациям | EN ISO 10545-13 | GHA |
| Стойкость к чистящим средствам | EN ISO 10545-13 | GA |
| Устойчивость к химии для бассейна | EN ISO 10545-13 | GA |
| Стойкость к загрязнению | EN ISO 10545-14 | 5 |

CARMEN

true tiles



NOMADE BLACK 13,9X16

| ССЫЛОЧНЫЙ НОМЕР | ФОРМАТ (cm) | ТОЛЩИНА (mm) | ГРУППЫ |
|-----------------|-------------|--------------|-----------|
| A033519 | 13,9X16 | 8,70 | PC BIA GL |

РАЗМЕРНЫЕ ХАРАКТЕРИСТИКИ И ВНЕШНИЙ ВИД

| | | |
|---|--------------|--|
| Характеристики размеров и внешнего вида керамической плитки | UNE-EN 14411 | Соответствует требованиям нормативных документов |
|---|--------------|--|

ФИЗИЧЕСКИЕ ХАРАКТЕРИСТИКИ

| | | |
|--|-----------------|---------------------------|
| Водопоглощение | EN ISO 10545-03 | < 0,5% |
| Предел прочности при изгибе | EN ISO 10545-04 | => 35 N/mm ² |
| Устойчивость к поверхностному истиранию напольной глазурованной плитки | EN ISO 10545-07 | II |
| Стойкость к термоударам | EN ISO 10545-09 | Соответствует требованиям |
| Устойчивость к образованию кракелюров на глазурованной плитке | EN ISO 10545-11 | Соответствует требованиям |
| Морозостойкость | EN ISO 10545-12 | Соответствует требованиям |

ХИМИЧЕСКАЯ УСТОЙЧИВОСТЬ

| | | |
|-------------------------------------|-----------------|-----|
| Стойкость к кислотным концентрациям | EN ISO 10545-13 | GLA |
| Стойкость к щелочным концентрациям | EN ISO 10545-13 | GHA |
| Стойкость к чистящим средствам | EN ISO 10545-13 | GA |
| Устойчивость к химии для бассейна | EN ISO 10545-13 | GA |
| Стойкость к загрязнению | EN ISO 10545-14 | 5 |

КОЭФФИЦИЕНТ ТРЕНИЯ

| | | |
|----------------------------------|----------------|---------|
| Устойчивость к скольжению (Rd) | UNE-EN 16165-C | Class 2 |
| Устойчивость к скольжению (DCOF) | ANSI A326.3 | 0,59 |

CARMEN

true tiles

EDGE STICK SOUK BLACK 1,5X13

| ССЫЛОЧНЫЙ НОМЕР | ФОРМАТ (cm) | ТОЛЩИНА (mm) | ГРУППЫ |
|-----------------|-------------|--------------|---------|
| A033979 | 1,5X13 | 8,00 | REVESTI |



РАЗМЕРНЫЕ ХАРАКТЕРИСТИКИ И ВНЕШНИЙ ВИД

ФИЗИЧЕСКИЕ ХАРАКТЕРИСТИКИ

| | | |
|-----------------|-----------------|-------------------|
| Морозостойкость | EN ISO 10545-12 | Not pass the test |
|-----------------|-----------------|-------------------|

ХИМИЧЕСКАЯ УСТОЙЧИВОСТЬ

CARMEN

true tiles

SOUK BONE 13X13

| ССЫЛОЧНЫЙ НОМЕР | ФОРМАТ (cm) | ТОЛЩИНА (mm) | ГРУППЫ |
|-----------------|-------------|--------------|---------|
| A033500 | 13X13 | 9,50 | REVESTI |



РАЗМЕРНЫЕ ХАРАКТЕРИСТИКИ И ВНЕШНИЙ ВИД

| | | |
|---|--------------|--|
| Характеристики размеров и внешнего вида керамической плитки | UNE-EN 14411 | Соответствует требованиям нормативных документов |
|---|--------------|--|

ФИЗИЧЕСКИЕ ХАРАКТЕРИСТИКИ

| | | |
|---|-----------------|---------------------------|
| Водопоглощение | EN ISO 10545-03 | >10% |
| Предел прочности при изгибе | EN ISO 10545-04 | =>12 N/mm ² |
| Стойкость к термоударам | EN ISO 10545-09 | Соответствует требованиям |
| Устойчивость к образованию кракелюров на глазурованной плитке | EN ISO 10545-11 | Соответствует требованиям |
| Морозостойкость | EN ISO 10545-12 | Not pass the test |

ХИМИЧЕСКАЯ УСТОЙЧИВОСТЬ

| | | |
|-------------------------------------|-----------------|-----|
| Стойкость к кислотным концентрациям | EN ISO 10545-13 | GLA |
| Стойкость к щелочным концентрациям | EN ISO 10545-13 | GHA |
| Стойкость к чистящим средствам | EN ISO 10545-13 | GA |
| Устойчивость к химии для бассейна | EN ISO 10545-13 | GA |
| Стойкость к загрязнению | EN ISO 10545-14 | 5 |

CARMEN

true tiles



NOMADE BONE 13,9X16

| ССЫЛОЧНЫЙ НОМЕР | ФОРМАТ (cm) | ТОЛЩИНА (mm) | ГРУППЫ |
|-----------------|-------------|--------------|-----------|
| A033512 | 13,9X16 | 9,50 | PC BIA GL |

РАЗМЕРНЫЕ ХАРАКТЕРИСТИКИ И ВНЕШНИЙ ВИД

| | | |
|---|--------------|--|
| Характеристики размеров и внешнего вида керамической плитки | UNE-EN 14411 | Соответствует требованиям нормативных документов |
|---|--------------|--|

ФИЗИЧЕСКИЕ ХАРАКТЕРИСТИКИ

| | | |
|--|-----------------|---------------------------|
| Водопоглощение | EN ISO 10545-03 | < 0,5% |
| Предел прочности при изгибе | EN ISO 10545-04 | => 35 N/mm ² |
| Устойчивость к поверхностному истиранию напольной глазурованной плитки | EN ISO 10545-07 | 0.00 |
| Стойкость к термоударам | EN ISO 10545-09 | Соответствует требованиям |
| Устойчивость к образованию кракелюров на глазурованной плитке | EN ISO 10545-11 | Соответствует требованиям |
| Морозостойкость | EN ISO 10545-12 | Соответствует требованиям |

ХИМИЧЕСКАЯ УСТОЙЧИВОСТЬ

| | | |
|-------------------------------------|-----------------|-----|
| Стойкость к кислотным концентрациям | EN ISO 10545-13 | GLA |
| Стойкость к щелочным концентрациям | EN ISO 10545-13 | GHA |
| Стойкость к чистящим средствам | EN ISO 10545-13 | GA |
| Устойчивость к химии для бассейна | EN ISO 10545-13 | GA |
| Стойкость к загрязнению | EN ISO 10545-14 | 5 |

КОЭФФИЦИЕНТ ТРЕНИЯ

| | | |
|----------------------------------|----------------|---------|
| Устойчивость к скольжению (Rd) | UNE-EN 16165-C | Class 2 |
| Устойчивость к скольжению (DCOF) | ANSI A326.3 | 0,59 |

CARMEN

true tiles

EDGE STICK SOUK BONE 1,5X13

| ССЫЛОЧНЫЙ НОМЕР | ФОРМАТ (cm) | ТОЛЩИНА (mm) | ГРУППЫ |
|-----------------|-------------|--------------|---------|
| A033972 | 1,5X13 | 8,20 | REVESTI |



РАЗМЕРНЫЕ ХАРАКТЕРИСТИКИ И ВНЕШНИЙ ВИД

ФИЗИЧЕСКИЕ ХАРАКТЕРИСТИКИ

Морозостойкость

EN ISO 10545-12

Not pass the test

ХИМИЧЕСКАЯ УСТОЙЧИВОСТЬ

CARMEN

true tiles

SOUK OCRE 13X13

| ССЫЛОЧНЫЙ НОМЕР | ФОРМАТ (cm) | ТОЛЩИНА (mm) | ГРУППЫ |
|-----------------|-------------|--------------|---------|
| A033501 | 13X13 | 9,10 | REVESTI |



РАЗМЕРНЫЕ ХАРАКТЕРИСТИКИ И ВНЕШНИЙ ВИД

| | | |
|---|--------------|--|
| Характеристики размеров и внешнего вида керамической плитки | UNE-EN 14411 | Соответствует требованиям нормативных документов |
|---|--------------|--|

ФИЗИЧЕСКИЕ ХАРАКТЕРИСТИКИ

| | | |
|---|-----------------|---------------------------|
| Водопоглощение | EN ISO 10545-03 | >10% |
| Предел прочности при изгибе | EN ISO 10545-04 | =>12 N/mm ² |
| Стойкость к термоударам | EN ISO 10545-09 | Соответствует требованиям |
| Устойчивость к образованию кракелюров на глазурованной плитке | EN ISO 10545-11 | Соответствует требованиям |
| Морозостойкость | EN ISO 10545-12 | Not pass the test |

ХИМИЧЕСКАЯ УСТОЙЧИВОСТЬ

| | | |
|-------------------------------------|-----------------|-----|
| Стойкость к кислотным концентрациям | EN ISO 10545-13 | GLA |
| Стойкость к щелочным концентрациям | EN ISO 10545-13 | GHA |
| Стойкость к чистящим средствам | EN ISO 10545-13 | GA |
| Устойчивость к химии для бассейна | EN ISO 10545-13 | GA |
| Стойкость к загрязнению | EN ISO 10545-14 | 5 |

CARMEN

true tiles



NOMADE OCRE 13,9X16

| ССЫЛОЧНЫЙ НОМЕР | ФОРМАТ (cm) | ТОЛЩИНА (mm) | ГРУППЫ |
|-----------------|-------------|--------------|-----------|
| A033513 | 13,9X16 | 9,20 | PC BIA GL |

РАЗМЕРНЫЕ ХАРАКТЕРИСТИКИ И ВНЕШНИЙ ВИД

| | | |
|---|--------------|--|
| Характеристики размеров и внешнего вида керамической плитки | UNE-EN 14411 | Соответствует требованиям нормативных документов |
|---|--------------|--|

ФИЗИЧЕСКИЕ ХАРАКТЕРИСТИКИ

| | | |
|--|-----------------|---------------------------|
| Водопоглощение | EN ISO 10545-03 | < 0,5% |
| Предел прочности при изгибе | EN ISO 10545-04 | => 35 N/mm ² |
| Устойчивость к поверхностному истиранию напольной глазурованной плитки | EN ISO 10545-07 | 0.00 |
| Стойкость к термоударам | EN ISO 10545-09 | Соответствует требованиям |
| Устойчивость к образованию кракелюров на глазурованной плитке | EN ISO 10545-11 | Соответствует требованиям |
| Морозостойкость | EN ISO 10545-12 | Соответствует требованиям |

ХИМИЧЕСКАЯ УСТОЙЧИВОСТЬ

| | | |
|-------------------------------------|-----------------|-----|
| Стойкость к кислотным концентрациям | EN ISO 10545-13 | GLA |
| Стойкость к щелочным концентрациям | EN ISO 10545-13 | GHA |
| Стойкость к чистящим средствам | EN ISO 10545-13 | GA |
| Устойчивость к химии для бассейна | EN ISO 10545-13 | GA |
| Стойкость к загрязнению | EN ISO 10545-14 | 5 |

КОЭФФИЦИЕНТ ТРЕНИЯ

| | | |
|----------------------------------|----------------|---------|
| Устойчивость к скольжению (Rd) | UNE-EN 16165-C | Class 2 |
| Устойчивость к скольжению (DCOF) | ANSI A326.3 | 0,59 |

CARMEN

true tiles

EDGE STICK SOUK OCRE 1,5X13

| ССЫЛОЧНЫЙ НОМЕР | ФОРМАТ (cm) | ТОЛЩИНА (mm) | ГРУППЫ |
|-----------------|-------------|--------------|---------|
| A033973 | 1,5X13 | 8,30 | REVESTI |



РАЗМЕРНЫЕ ХАРАКТЕРИСТИКИ И ВНЕШНИЙ ВИД

ФИЗИЧЕСКИЕ ХАРАКТЕРИСТИКИ

| | | |
|-----------------|-----------------|-------------------|
| Морозостойкость | EN ISO 10545-12 | Not pass the test |
|-----------------|-----------------|-------------------|

ХИМИЧЕСКАЯ УСТОЙЧИВОСТЬ

CARMEN

true tiles

SOUK AQUA 13X13

| ССЫЛОЧНЫЙ НОМЕР | ФОРМАТ (cm) | ТОЛЩИНА (mm) | ГРУППЫ |
|-----------------|-------------|--------------|---------|
| A033502 | 13X13 | 8,40 | REVESTI |



РАЗМЕРНЫЕ ХАРАКТЕРИСТИКИ И ВНЕШНИЙ ВИД

| | | |
|---|--------------|--|
| Характеристики размеров и внешнего вида керамической плитки | UNE-EN 14411 | Соответствует требованиям нормативных документов |
|---|--------------|--|

ФИЗИЧЕСКИЕ ХАРАКТЕРИСТИКИ

| | | |
|---|-----------------|---------------------------|
| Водопоглощение | EN ISO 10545-03 | >10% |
| Предел прочности при изгибе | EN ISO 10545-04 | =>12 N/mm ² |
| Стойкость к термоударам | EN ISO 10545-09 | Соответствует требованиям |
| Устойчивость к образованию кракелюров на глазурованной плитке | EN ISO 10545-11 | Соответствует требованиям |
| Морозостойкость | EN ISO 10545-12 | Not pass the test |

ХИМИЧЕСКАЯ УСТОЙЧИВОСТЬ

| | | |
|-------------------------------------|-----------------|-----|
| Стойкость к кислотным концентрациям | EN ISO 10545-13 | GLA |
| Стойкость к щелочным концентрациям | EN ISO 10545-13 | GHA |
| Стойкость к чистящим средствам | EN ISO 10545-13 | GA |
| Устойчивость к химии для бассейна | EN ISO 10545-13 | GA |
| Стойкость к загрязнению | EN ISO 10545-14 | 5 |

CARMEN

true tiles



NOMADE AQUA 13,9X16

| ССЫЛОЧНЫЙ НОМЕР | ФОРМАТ (cm) | ТОЛЩИНА (mm) | ГРУППЫ |
|-----------------|-------------|--------------|-----------|
| A033514 | 13,9X16 | 8,60 | PC BIA GL |

РАЗМЕРНЫЕ ХАРАКТЕРИСТИКИ И ВНЕШНИЙ ВИД

| | | |
|---|--------------|--|
| Характеристики размеров и внешнего вида керамической плитки | UNE-EN 14411 | Соответствует требованиям нормативных документов |
|---|--------------|--|

ФИЗИЧЕСКИЕ ХАРАКТЕРИСТИКИ

| | | |
|--|-----------------|---------------------------|
| Водопоглощение | EN ISO 10545-03 | < 0,5% |
| Предел прочности при изгибе | EN ISO 10545-04 | => 35 N/mm ² |
| Устойчивость к поверхностному истиранию напольной глазурованной плитки | EN ISO 10545-07 | 0.00 |
| Стойкость к термоударам | EN ISO 10545-09 | Соответствует требованиям |
| Устойчивость к образованию кракелюров на глазурованной плитке | EN ISO 10545-11 | Соответствует требованиям |
| Морозостойкость | EN ISO 10545-12 | Соответствует требованиям |

ХИМИЧЕСКАЯ УСТОЙЧИВОСТЬ

| | | |
|-------------------------------------|-----------------|-----|
| Стойкость к кислотным концентрациям | EN ISO 10545-13 | GLA |
| Стойкость к щелочным концентрациям | EN ISO 10545-13 | GHA |
| Стойкость к чистящим средствам | EN ISO 10545-13 | GA |
| Устойчивость к химии для бассейна | EN ISO 10545-13 | GA |
| Стойкость к загрязнению | EN ISO 10545-14 | 5 |

КОЭФФИЦИЕНТ ТРЕНИЯ

| | | |
|----------------------------------|----------------|---------|
| Устойчивость к скольжению (Rd) | UNE-EN 16165-C | Class 2 |
| Устойчивость к скольжению (DCOF) | ANSI A326.3 | 0,59 |

CARMEN

true tiles

EDGE STICK SOUK AQUA 1,5X13

| ССЫЛОЧНЫЙ НОМЕР | ФОРМАТ (cm) | ТОЛЩИНА (mm) | ГРУППЫ |
|-----------------|-------------|--------------|---------|
| A033974 | 1,5X13 | 8,00 | REVESTI |



РАЗМЕРНЫЕ ХАРАКТЕРИСТИКИ И ВНЕШНИЙ ВИД

ФИЗИЧЕСКИЕ ХАРАКТЕРИСТИКИ

Морозостойкость

EN ISO 10545-12

Not pass the test

ХИМИЧЕСКАЯ УСТОЙЧИВОСТЬ

CARMEN

true tiles

SOUK BLUE 13X13

| ССЫЛОЧНЫЙ НОМЕР | ФОРМАТ (cm) | ТОЛЩИНА (mm) | ГРУППЫ |
|-----------------|-------------|--------------|---------|
| A033504 | 13X13 | 9,40 | REVESTI |



РАЗМЕРНЫЕ ХАРАКТЕРИСТИКИ И ВНЕШНИЙ ВИД

| | | |
|---|--------------|--|
| Характеристики размеров и внешнего вида керамической плитки | UNE-EN 14411 | Соответствует требованиям нормативных документов |
|---|--------------|--|

ФИЗИЧЕСКИЕ ХАРАКТЕРИСТИКИ

| | | |
|---|-----------------|---------------------------|
| Водопоглощение | EN ISO 10545-03 | >10% |
| Предел прочности при изгибе | EN ISO 10545-04 | =>12 N/mm ² |
| Стойкость к термоударам | EN ISO 10545-09 | Соответствует требованиям |
| Устойчивость к образованию кракелюров на глазурованной плитке | EN ISO 10545-11 | Соответствует требованиям |
| Морозостойкость | EN ISO 10545-12 | Not pass the test |

ХИМИЧЕСКАЯ УСТОЙЧИВОСТЬ

| | | |
|-------------------------------------|-----------------|-----|
| Стойкость к кислотным концентрациям | EN ISO 10545-13 | GLA |
| Стойкость к щелочным концентрациям | EN ISO 10545-13 | GHA |
| Стойкость к чистящим средствам | EN ISO 10545-13 | GA |
| Устойчивость к химии для бассейна | EN ISO 10545-13 | GA |
| Стойкость к загрязнению | EN ISO 10545-14 | 5 |

CARMEN

true tiles



NOMADE BLUE 13,9X16

| ССЫЛОЧНЫЙ НОМЕР | ФОРМАТ (cm) | ТОЛЩИНА (mm) | ГРУППЫ |
|-----------------|-------------|--------------|-----------|
| A033516 | 13,9X16 | 9,40 | PC BIA GL |

РАЗМЕРНЫЕ ХАРАКТЕРИСТИКИ И ВНЕШНИЙ ВИД

| | | |
|---|--------------|--|
| Характеристики размеров и внешнего вида керамической плитки | UNE-EN 14411 | Соответствует требованиям нормативных документов |
|---|--------------|--|

ФИЗИЧЕСКИЕ ХАРАКТЕРИСТИКИ

| | | |
|--|-----------------|---------------------------|
| Водопоглощение | EN ISO 10545-03 | < 0,5% |
| Предел прочности при изгибе | EN ISO 10545-04 | => 35 N/mm ² |
| Устойчивость к поверхностному истиранию напольной глазурованной плитки | EN ISO 10545-07 | 0.00 |
| Стойкость к термоударам | EN ISO 10545-09 | Соответствует требованиям |
| Устойчивость к образованию кракелюров на глазурованной плитке | EN ISO 10545-11 | Соответствует требованиям |
| Морозостойкость | EN ISO 10545-12 | Соответствует требованиям |

ХИМИЧЕСКАЯ УСТОЙЧИВОСТЬ

| | | |
|-------------------------------------|-----------------|-----|
| Стойкость к кислотным концентрациям | EN ISO 10545-13 | GLA |
| Стойкость к щелочным концентрациям | EN ISO 10545-13 | GHA |
| Стойкость к чистящим средствам | EN ISO 10545-13 | GA |
| Устойчивость к химии для бассейна | EN ISO 10545-13 | GA |
| Стойкость к загрязнению | EN ISO 10545-14 | 5 |

КОЭФФИЦИЕНТ ТРЕНИЯ

| | | |
|----------------------------------|----------------|---------|
| Устойчивость к скольжению (Rd) | UNE-EN 16165-C | Class 2 |
| Устойчивость к скольжению (DCOF) | ANSI A326.3 | 0,59 |

CARMEN

true tiles

EDGE STICK SOUK BLUE 1,5X13

| ССЫЛОЧНЫЙ НОМЕР | ФОРМАТ (cm) | ТОЛЩИНА (mm) | ГРУППЫ |
|-----------------|-------------|--------------|---------|
| A033976 | 1,5X13 | 8,00 | REVESTI |



РАЗМЕРНЫЕ ХАРАКТЕРИСТИКИ И ВНЕШНИЙ ВИД

ФИЗИЧЕСКИЕ ХАРАКТЕРИСТИКИ

| | | |
|-----------------|-----------------|-------------------|
| Морозостойкость | EN ISO 10545-12 | Not pass the test |
|-----------------|-----------------|-------------------|

ХИМИЧЕСКАЯ УСТОЙЧИВОСТЬ

CARMEN

true tiles

SOUK TURQUESA 13X13

| ССЫЛОЧНЫЙ НОМЕР | ФОРМАТ (cm) | ТОЛЩИНА (mm) | ГРУППЫ |
|-----------------|-------------|--------------|---------|
| A033503 | 13X13 | 9,30 | REVESTI |



РАЗМЕРНЫЕ ХАРАКТЕРИСТИКИ И ВНЕШНИЙ ВИД

| | | |
|---|--------------|--|
| Характеристики размеров и внешнего вида керамической плитки | UNE-EN 14411 | Соответствует требованиям нормативных документов |
|---|--------------|--|

ФИЗИЧЕСКИЕ ХАРАКТЕРИСТИКИ

| | | |
|---|-----------------|---------------------------|
| Водопоглощение | EN ISO 10545-03 | >10% |
| Предел прочности при изгибе | EN ISO 10545-04 | =>12 N/mm ² |
| Стойкость к термоударам | EN ISO 10545-09 | Соответствует требованиям |
| Устойчивость к образованию кракелюров на глазурованной плитке | EN ISO 10545-11 | Соответствует требованиям |
| Морозостойкость | EN ISO 10545-12 | Not pass the test |

ХИМИЧЕСКАЯ УСТОЙЧИВОСТЬ

| | | |
|-------------------------------------|-----------------|-----|
| Стойкость к кислотным концентрациям | EN ISO 10545-13 | GLA |
| Стойкость к щелочным концентрациям | EN ISO 10545-13 | GHA |
| Стойкость к чистящим средствам | EN ISO 10545-13 | GA |
| Устойчивость к химии для бассейна | EN ISO 10545-13 | GA |
| Стойкость к загрязнению | EN ISO 10545-14 | 5 |

CARMEN

true tiles



NOMADE TURQUESA 13,9X16

| ССЫЛОЧНЫЙ НОМЕР | ФОРМАТ (cm) | ТОЛЩИНА (mm) | ГРУППЫ |
|-----------------|-------------|--------------|-----------|
| A033515 | 13,9X16 | 8,70 | PC BIA GL |

РАЗМЕРНЫЕ ХАРАКТЕРИСТИКИ И ВНЕШНИЙ ВИД

| | | |
|---|--------------|--|
| Характеристики размеров и внешнего вида керамической плитки | UNE-EN 14411 | Соответствует требованиям нормативных документов |
|---|--------------|--|

ФИЗИЧЕСКИЕ ХАРАКТЕРИСТИКИ

| | | |
|--|-----------------|---------------------------|
| Водопоглощение | EN ISO 10545-03 | < 0,5% |
| Предел прочности при изгибе | EN ISO 10545-04 | => 35 N/mm ² |
| Устойчивость к поверхностному истиранию напольной глазурованной плитки | EN ISO 10545-07 | 0.00 |
| Стойкость к термоударам | EN ISO 10545-09 | Соответствует требованиям |
| Устойчивость к образованию кракелюров на глазурованной плитке | EN ISO 10545-11 | Соответствует требованиям |
| Морозостойкость | EN ISO 10545-12 | Соответствует требованиям |

ХИМИЧЕСКАЯ УСТОЙЧИВОСТЬ

| | | |
|-------------------------------------|-----------------|-----|
| Стойкость к кислотным концентрациям | EN ISO 10545-13 | GLA |
| Стойкость к щелочным концентрациям | EN ISO 10545-13 | GHA |
| Стойкость к чистящим средствам | EN ISO 10545-13 | GA |
| Устойчивость к химии для бассейна | EN ISO 10545-13 | GA |
| Стойкость к загрязнению | EN ISO 10545-14 | 5 |

КОЭФФИЦИЕНТ ТРЕНИЯ

| | | |
|----------------------------------|----------------|---------|
| Устойчивость к скольжению (Rd) | UNE-EN 16165-C | Class 2 |
| Устойчивость к скольжению (DCOF) | ANSI A326.3 | 0,59 |

CARMEN

true tiles

EDGE STICK SOUK TURQUESA

1,5X13

| ССЫЛОЧНЫЙ НОМЕР | ФОРМАТ (cm) | ТОЛЩИНА (mm) | ГРУППЫ |
|-----------------|-------------|--------------|---------|
| A033975 | 1,5X13 | 7,70 | REVESTI |



РАЗМЕРНЫЕ ХАРАКТЕРИСТИКИ И ВНЕШНИЙ ВИД

ФИЗИЧЕСКИЕ ХАРАКТЕРИСТИКИ

| | | |
|-----------------|-----------------|-------------------|
| Морозостойкость | EN ISO 10545-12 | Not pass the test |
|-----------------|-----------------|-------------------|

ХИМИЧЕСКАЯ УСТОЙЧИВОСТЬ

CARMEN

true tiles

KASBAH OCRE MIX 13X13

| ССЫЛОЧНЫЙ НОМЕР | ФОРМАТ (cm) | ТОЛЩИНА (mm) | ГРУППЫ |
|-----------------|-------------|--------------|---------|
| A033508 | 13X13 | 8,40 | REVESTI |



РАЗМЕРНЫЕ ХАРАКТЕРИСТИКИ И ВНЕШНИЙ ВИД

| | | |
|---|--------------|--|
| Характеристики размеров и внешнего вида керамической плитки | UNE-EN 14411 | Соответствует требованиям нормативных документов |
|---|--------------|--|

ФИЗИЧЕСКИЕ ХАРАКТЕРИСТИКИ

| | | |
|---|-----------------|---------------------------|
| Водопоглощение | EN ISO 10545-03 | >10% |
| Предел прочности при изгибе | EN ISO 10545-04 | =>12 N/mm ² |
| Стойкость к термоударам | EN ISO 10545-09 | Соответствует требованиям |
| Устойчивость к образованию кракелюров на глазурованной плитке | EN ISO 10545-11 | Соответствует требованиям |
| Морозостойкость | EN ISO 10545-12 | Not pass the test |

ХИМИЧЕСКАЯ УСТОЙЧИВОСТЬ

| | | |
|-------------------------------------|-----------------|-----|
| Стойкость к кислотным концентрациям | EN ISO 10545-13 | GLA |
| Стойкость к щелочным концентрациям | EN ISO 10545-13 | GHA |
| Стойкость к чистящим средствам | EN ISO 10545-13 | GA |
| Устойчивость к химии для бассейна | EN ISO 10545-13 | GA |
| Стойкость к загрязнению | EN ISO 10545-14 | 5 |

CARMEN

true tiles

KASBAH TURQUESA MIX 13X13

| ССЫЛОЧНЫЙ НОМЕР | ФОРМАТ (cm) | ТОЛЩИНА (mm) | ГРУППЫ |
|-----------------|-------------|--------------|---------|
| A033509 | 13X13 | 8,40 | REVESTI |



РАЗМЕРНЫЕ ХАРАКТЕРИСТИКИ И ВНЕШНИЙ ВИД

| | | |
|---|--------------|--|
| Характеристики размеров и внешнего вида керамической плитки | UNE-EN 14411 | Соответствует требованиям нормативных документов |
|---|--------------|--|

ФИЗИЧЕСКИЕ ХАРАКТЕРИСТИКИ

| | | |
|---|-----------------|---------------------------|
| Водопоглощение | EN ISO 10545-03 | >10% |
| Предел прочности при изгибе | EN ISO 10545-04 | =>12 N/mm ² |
| Стойкость к термоударам | EN ISO 10545-09 | Соответствует требованиям |
| Устойчивость к образованию кракелюров на глазурованной плитке | EN ISO 10545-11 | Соответствует требованиям |
| Морозостойкость | EN ISO 10545-12 | Not pass the test |

ХИМИЧЕСКАЯ УСТОЙЧИВОСТЬ

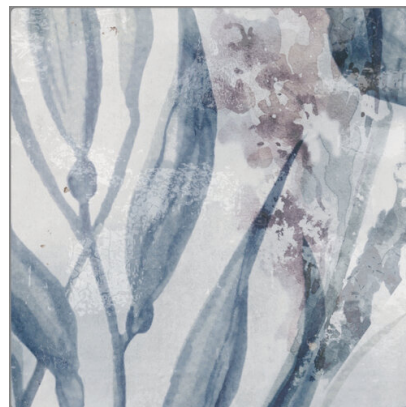
| | | |
|-------------------------------------|-----------------|-----|
| Стойкость к кислотным концентрациям | EN ISO 10545-13 | GLA |
| Стойкость к щелочным концентрациям | EN ISO 10545-13 | GHA |
| Стойкость к чистящим средствам | EN ISO 10545-13 | GA |
| Устойчивость к химии для бассейна | EN ISO 10545-13 | GA |
| Стойкость к загрязнению | EN ISO 10545-14 | 5 |

CARMEN

true tiles

KASBAH BLUE MIX 13X13

| ССЫЛОЧНЫЙ НОМЕР | ФОРМАТ (cm) | ТОЛЩИНА (mm) | ГРУППЫ |
|-----------------|-------------|--------------|---------|
| A033510 | 13X13 | 9,50 | REVESTI |



РАЗМЕРНЫЕ ХАРАКТЕРИСТИКИ И ВНЕШНИЙ ВИД

| | | |
|---|--------------|--|
| Характеристики размеров и внешнего вида керамической плитки | UNE-EN 14411 | Соответствует требованиям нормативных документов |
|---|--------------|--|

ФИЗИЧЕСКИЕ ХАРАКТЕРИСТИКИ

| | | |
|---|-----------------|---------------------------|
| Водопоглощение | EN ISO 10545-03 | >10% |
| Предел прочности при изгибе | EN ISO 10545-04 | =>12 N/mm ² |
| Стойкость к термоударам | EN ISO 10545-09 | Соответствует требованиям |
| Устойчивость к образованию кракелюров на глазурованной плитке | EN ISO 10545-11 | Соответствует требованиям |
| Морозостойкость | EN ISO 10545-12 | Not pass the test |

ХИМИЧЕСКАЯ УСТОЙЧИВОСТЬ

| | | |
|-------------------------------------|-----------------|-----|
| Стойкость к кислотным концентрациям | EN ISO 10545-13 | GLA |
| Стойкость к щелочным концентрациям | EN ISO 10545-13 | GHA |
| Стойкость к чистящим средствам | EN ISO 10545-13 | GA |
| Устойчивость к химии для бассейна | EN ISO 10545-13 | GA |
| Стойкость к загрязнению | EN ISO 10545-14 | 5 |

CARMEN

true tiles

KASBAH GREY MIX 13X13

| ССЫЛОЧНЫЙ НОМЕР | ФОРМАТ (cm) | ТОЛЩИНА (mm) | ГРУППЫ |
|-----------------|-------------|--------------|---------|
| A033511 | 13X13 | 10,00 | REVESTI |



РАЗМЕРНЫЕ ХАРАКТЕРИСТИКИ И ВНЕШНИЙ ВИД

| | | |
|---|--------------|--|
| Характеристики размеров и внешнего вида керамической плитки | UNE-EN 14411 | Соответствует требованиям нормативных документов |
|---|--------------|--|

ФИЗИЧЕСКИЕ ХАРАКТЕРИСТИКИ

| | | |
|---|-----------------|---------------------------|
| Водопоглощение | EN ISO 10545-03 | >10% |
| Предел прочности при изгибе | EN ISO 10545-04 | =>12 N/mm ² |
| Стойкость к термоударам | EN ISO 10545-09 | Соответствует требованиям |
| Устойчивость к образованию кракелюров на глазурованной плитке | EN ISO 10545-11 | Соответствует требованиям |
| Морозостойкость | EN ISO 10545-12 | Not pass the test |

ХИМИЧЕСКАЯ УСТОЙЧИВОСТЬ

| | | |
|-------------------------------------|-----------------|-----|
| Стойкость к кислотным концентрациям | EN ISO 10545-13 | GLA |
| Стойкость к щелочным концентрациям | EN ISO 10545-13 | GHA |
| Стойкость к чистящим средствам | EN ISO 10545-13 | GA |
| Устойчивость к химии для бассейна | EN ISO 10545-13 | GA |
| Стойкость к загрязнению | EN ISO 10545-14 | 5 |

CARMEN

true tiles



TOUAREG OCRE MIX 13,9X16

| ССЫЛОЧНЫЙ НОМЕР | ФОРМАТ (cm) | ТОЛЩИНА (mm) | ГРУППЫ |
|-----------------|-------------|--------------|-----------|
| A033520 | 13,9X16 | 10,00 | PC BIA GL |

РАЗМЕРНЫЕ ХАРАКТЕРИСТИКИ И ВНЕШНИЙ ВИД

| | | |
|---|--------------|--|
| Характеристики размеров и внешнего вида керамической плитки | UNE-EN 14411 | Соответствует требованиям нормативных документов |
|---|--------------|--|

ФИЗИЧЕСКИЕ ХАРАКТЕРИСТИКИ

| | | |
|--|-----------------|---------------------------|
| Водопоглощение | EN ISO 10545-03 | < 0,5% |
| Предел прочности при изгибе | EN ISO 10545-04 | => 35 N/mm ² |
| Устойчивость к поверхностному истиранию напольной глазурованной плитки | EN ISO 10545-07 | IV |
| Стойкость к термоударам | EN ISO 10545-09 | Соответствует требованиям |
| Устойчивость к образованию кракелюров на глазурованной плитке | EN ISO 10545-11 | Соответствует требованиям |
| Морозостойкость | EN ISO 10545-12 | Соответствует требованиям |

ХИМИЧЕСКАЯ УСТОЙЧИВОСТЬ

| | | |
|-------------------------------------|-----------------|-----|
| Стойкость к кислотным концентрациям | EN ISO 10545-13 | GLA |
| Стойкость к щелочным концентрациям | EN ISO 10545-13 | GHA |
| Стойкость к чистящим средствам | EN ISO 10545-13 | GA |
| Устойчивость к химии для бассейна | EN ISO 10545-13 | GA |
| Стойкость к загрязнению | EN ISO 10545-14 | 5 |

КОЭФФИЦИЕНТ ТРЕНИЯ

| | | |
|----------------------------------|----------------|---------|
| Устойчивость к скольжению (Rd) | UNE-EN 16165-C | Class 2 |
| Устойчивость к скольжению (R) | EN 16165-B | R10 |
| Устойчивость к скольжению (DCOF) | ANSI A326.3 | 0,51 |

CARMEN

true tiles



TOUAREG TURQUESA MIX 13,9X16

| ССЫЛОЧНЫЙ НОМЕР | ФОРМАТ (cm) | ТОЛЩИНА (mm) | ГРУППЫ |
|-----------------|-------------|--------------|-----------|
| A033521 | 13,9X16 | 9,00 | PC BIA GL |

РАЗМЕРНЫЕ ХАРАКТЕРИСТИКИ И ВНЕШНИЙ ВИД

| | | |
|---|--------------|--|
| Характеристики размеров и внешнего вида керамической плитки | UNE-EN 14411 | Соответствует требованиям нормативных документов |
|---|--------------|--|

ФИЗИЧЕСКИЕ ХАРАКТЕРИСТИКИ

| | | |
|--|-----------------|---------------------------|
| Водопоглощение | EN ISO 10545-03 | < 0,5% |
| Предел прочности при изгибе | EN ISO 10545-04 | => 35 N/mm ² |
| Устойчивость к поверхностному истиранию напольной глазурованной плитки | EN ISO 10545-07 | IV |
| Стойкость к термоударам | EN ISO 10545-09 | Соответствует требованиям |
| Устойчивость к образованию кракелюров на глазурованной плитке | EN ISO 10545-11 | Соответствует требованиям |
| Морозостойкость | EN ISO 10545-12 | Соответствует требованиям |

ХИМИЧЕСКАЯ УСТОЙЧИВОСТЬ

| | | |
|-------------------------------------|-----------------|-----|
| Стойкость к кислотным концентрациям | EN ISO 10545-13 | GLA |
| Стойкость к щелочным концентрациям | EN ISO 10545-13 | GHA |
| Стойкость к чистящим средствам | EN ISO 10545-13 | GA |
| Устойчивость к химии для бассейна | EN ISO 10545-13 | GA |
| Стойкость к загрязнению | EN ISO 10545-14 | 5 |

КОЭФФИЦИЕНТ ТРЕНИЯ

| | | |
|----------------------------------|----------------|---------|
| Устойчивость к скольжению (Rd) | UNE-EN 16165-C | Class 2 |
| Устойчивость к скольжению (R) | EN 16165-B | R10 |
| Устойчивость к скольжению (DCOF) | ANSI A326.3 | 0,51 |

CARMEN

true tiles



TOUAREG BLUE MIX 13,9X16

| ССЫЛОЧНЫЙ НОМЕР | ФОРМАТ (cm) | ТОЛЩИНА (mm) | ГРУППЫ |
|-----------------|-------------|--------------|-----------|
| A033522 | 13,9X16 | 9,00 | PC BIA GL |

РАЗМЕРНЫЕ ХАРАКТЕРИСТИКИ И ВНЕШНИЙ ВИД

| | | |
|---|--------------|--|
| Характеристики размеров и внешнего вида керамической плитки | UNE-EN 14411 | Соответствует требованиям нормативных документов |
|---|--------------|--|

ФИЗИЧЕСКИЕ ХАРАКТЕРИСТИКИ

| | | |
|--|-----------------|---------------------------|
| Водопоглощение | EN ISO 10545-03 | < 0,5% |
| Предел прочности при изгибе | EN ISO 10545-04 | => 35 N/mm ² |
| Устойчивость к поверхностному истиранию напольной глазурованной плитки | EN ISO 10545-07 | IV |
| Стойкость к термоударам | EN ISO 10545-09 | Соответствует требованиям |
| Устойчивость к образованию кракелюров на глазурованной плитке | EN ISO 10545-11 | Соответствует требованиям |
| Морозостойкость | EN ISO 10545-12 | Соответствует требованиям |

ХИМИЧЕСКАЯ УСТОЙЧИВОСТЬ

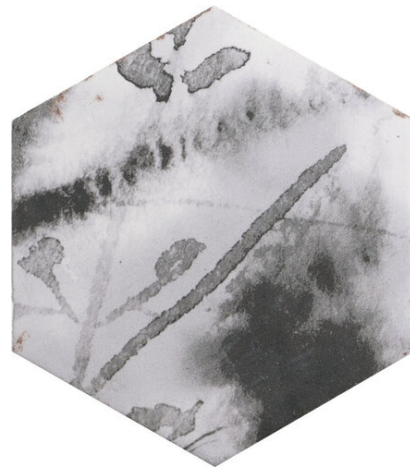
| | | |
|-------------------------------------|-----------------|-----|
| Стойкость к кислотным концентрациям | EN ISO 10545-13 | GLA |
| Стойкость к щелочным концентрациям | EN ISO 10545-13 | GHA |
| Стойкость к чистящим средствам | EN ISO 10545-13 | GA |
| Устойчивость к химии для бассейна | EN ISO 10545-13 | GA |
| Стойкость к загрязнению | EN ISO 10545-14 | 5 |

КОЭФФИЦИЕНТ ТРЕНИЯ

| | | |
|----------------------------------|----------------|---------|
| Устойчивость к скольжению (Rd) | UNE-EN 16165-C | Class 2 |
| Устойчивость к скольжению (R) | EN 16165-B | R10 |
| Устойчивость к скольжению (DCOF) | ANSI A326.3 | 0,51 |

CARMEN

true tiles



TOUAREG GREY MIX 13,9X16

| ССЫЛОЧНЫЙ НОМЕР | ФОРМАТ (cm) | ТОЛЩИНА (mm) | ГРУППЫ |
|-----------------|-------------|--------------|-----------|
| A033523 | 13,9X16 | 9,30 | PC BIA GL |

РАЗМЕРНЫЕ ХАРАКТЕРИСТИКИ И ВНЕШНИЙ ВИД

| | | |
|---|--------------|--|
| Характеристики размеров и внешнего вида керамической плитки | UNE-EN 14411 | Соответствует требованиям нормативных документов |
|---|--------------|--|

ФИЗИЧЕСКИЕ ХАРАКТЕРИСТИКИ

| | | |
|--|-----------------|---------------------------|
| Водопоглощение | EN ISO 10545-03 | < 0,5% |
| Предел прочности при изгибе | EN ISO 10545-04 | => 35 N/mm ² |
| Устойчивость к поверхностному истиранию напольной глазурованной плитки | EN ISO 10545-07 | IV |
| Стойкость к термоударам | EN ISO 10545-09 | Соответствует требованиям |
| Устойчивость к образованию кракелюров на глазурованной плитке | EN ISO 10545-11 | Соответствует требованиям |
| Морозостойкость | EN ISO 10545-12 | Соответствует требованиям |

ХИМИЧЕСКАЯ УСТОЙЧИВОСТЬ

| | | |
|-------------------------------------|-----------------|-----|
| Стойкость к кислотным концентрациям | EN ISO 10545-13 | GLA |
| Стойкость к щелочным концентрациям | EN ISO 10545-13 | GHA |
| Стойкость к чистящим средствам | EN ISO 10545-13 | GA |
| Устойчивость к химии для бассейна | EN ISO 10545-13 | GA |
| Стойкость к загрязнению | EN ISO 10545-14 | 5 |

КОЭФФИЦИЕНТ ТРЕНИЯ

| | | |
|----------------------------------|----------------|---------|
| Устойчивость к скольжению (Rd) | UNE-EN 16165-C | Class 2 |
| Устойчивость к скольжению (R) | EN 16165-B | R10 |
| Устойчивость к скольжению (DCOF) | ANSI A326.3 | 0,51 |