

DOUBLE



FLAVIKER

TWO STONES

IN ONE

DOUBLE

FLAVIKER

DOUBLE

Il progetto Double trae ispirazione dalla pietra di Portland, un agglomerato di origine calcarea estratto sull'omonima isola, nel Dorset. Ampiamente utilizzate nell'architettura delle Isole Britanniche e in particolare in molti edifici storici di Londra, le lastre possono essere tagliate sia al verso che al contro svelando due estetiche diverse e allo stesso tempo complementari.

The Double collection is inspired by Portland stone, a limestone conglomerate quarried on the eponymous island off the coast of Dorset. Widely used in architecture throughout the British Isles and in particular in many of London's historic buildings, the slabs can be either cross or vein cut to reveal two different yet complementary aesthetics.



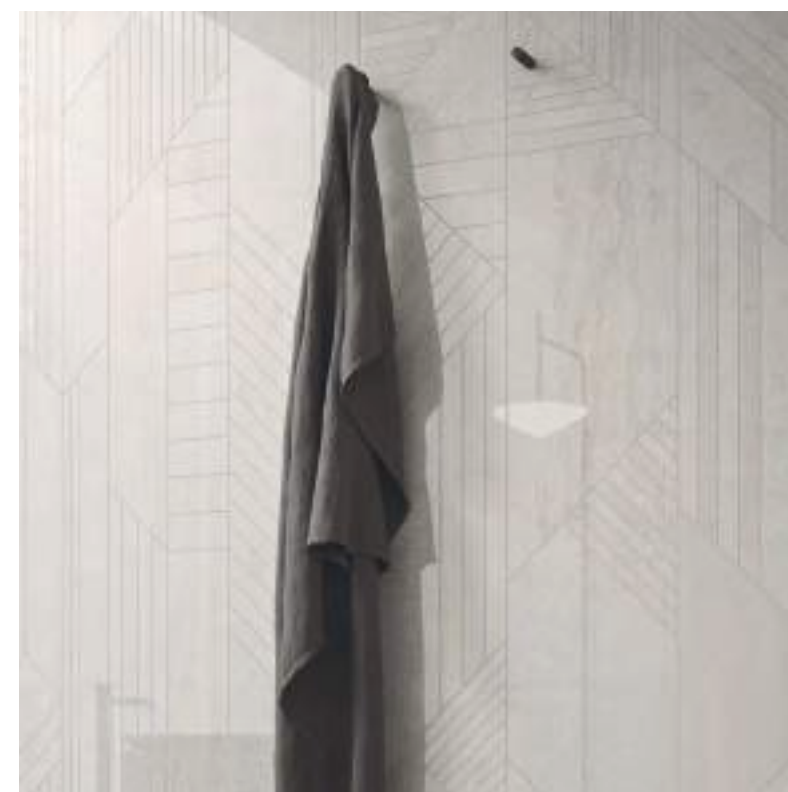
6 mm	8,5 mm	20 mm X20
120x280	80x160	60x20 R11
	120x120	60x60 R11
	60x120	
	80x80	

SURFACES AND TECHNICAL INNOVATION

3D tech

La tecnologia 3D Tech consente di applicare differenti materie ceramiche, anche a spessore, in perfetta corrispondenza con la grafica sottostante, realizzata in digitale ad altissima definizione. Un processo produttivo rivoluzionario, che combina la matericità con l'estetica del prodotto, fino ad ottenere superfici dallo straordinario valore sensoriale.

The new 3D Tech technology allows thick layers of various ceramic materials to be applied in perfect alignment with the underlying graphic designs, which are created digitally with extremely high definition. This revolutionary production process combines material and aesthetic effects to create surfaces with extraordinary sensorial appeal.





P.tech

La tecnologia P.TECH migliora la resistenza allo scivolamento, pur mantenendo una piacevole sensazione al tatto. P.TECH è il risultato di un innovativo processo produttivo che coniuga la selezione delle materie prime con le fasi di pressatura, cottura e lavorazione a fine linea. I prodotti P.TECH, R10 ed R11, pur raggiungendo i più elevati coefficienti di attrito, si puliscono facilmente, per questo possono essere utilizzati nei progetti wellness e outdoor, anche in aree pubbliche o commerciali.

The unique P.TECH technology improves slip resistance while maintaining a pleasant tactile sensation. P.TECH is the result of an innovative production process that combines a meticulous selection of raw materials with the pressing, firing and end-of-line processing stages. Despite their high coefficient of friction, R10 and R11 P.TECH products are easy to clean, making them ideal not only for use on indoor floors but also in wellness and outdoor spaces in public or commercial areas.

DOUBLE

LINEAR BEIGE





WALL: DOUBLE LINEAR BEIGE LUX 3D R. 120x280

DESK: SUPREME MEMORIES BRECCIA IMPERIALE NAT. R. 120x280

FLOOR: DOUBLE LINEAR BEIGE LUX 3D R. 120x120



WALL: DOUBLE LINEAR BEIGE NAT. R. 60x120 + ART WALLS TAPIS NAT. R. 60x120
FLOOR: DOUBLE PLAIN MINT NAT. R. 60x120



WALL: DOUBLE LINEAR BEIGE NAT. R. 120x280
FLOOR: DOUBLE PLAIN BEIGE NAT. R. 120x120



WALL: DOUBLE LINEAR BEIGE NAT. R. 120x280

FLOOR: DOUBLE PLAIN BEIGE NAT. R. 120x120

OUTDOOR FLOOR: X20 DOUBLE PLAIN BEIGE R11 R. 60x120 20MM



FLOOR: X20 DOUBLE PLAIN BEIGE R11 R. 60x120 20MM



WALL: DOUBLE PLAIN BEIGE NAT. R. 60x120

FLOOR: FOUR SEASONS BISCUIT NAT. R. 26x200

bathdesign - WASHBASIN: DOUBLE LINEAR BEIGE NAT R. 120x280



WALL: DOUBLE ARROW NAT. R. 60x120
FLOOR: DOUBLE PLAIN BEIGE NAT. R. 60x120

DOUBLE

PLAIN WHITE





WALL: DOUBLE LINEAR WHITE LUX 3D R. 120x280 + TANGRAM WHITE LUX 3D R. 120x280

FLOOR: FOUR SEASONS CHOCOLATE NAT. R. 20x120



FLOOR: DOUBLE LINEAR WHITE LUX 3D R. 60x120



FLOOR: DOUBLE PLAIN WHITE NAT. R. 80x160



WALL: DOUBLE PLAIN WHITE NAT. R. 80x160 + DOUBLE LINEAR MINT NAT. R. 80x160

MATERIA - TABLE: PORTLAND LINEAR WHITE NAT. R. 20MM

FLOOR: DOUBLE PLAIN WHITE NAT. R. 80x160



WALL: DOUBLE CANNETÈ WHITE NAT. R. 60x120 + PLAIN WHITE NAT. R. 60x120
FLOOR: FOUR SEASONS HONEY CHEVRON NAT. 7,5x40,7



DOUBLE

LINEAR GREY





WALL: DOUBLE PLAIN GREY NAT. R. 120x280 + FOUR SEASONS STRIP NAT. R. 120x280
FLOOR: X20 DOUBLE LINEAR GREY R11 R. 60x120 20MM + X20 FOUR SEASONS HONEY R11 R. 30x120





WALL: DOUBLE PLAIN GREY NAT. R. 120x280 +
SUPREME MEMORIES BIANCO VAGLI SOFT R. 120x280
FLOOR: DOUBLE PLAIN GREY NAT. R. 60x120



WALL: DOUBLE LINEAR GREY NAT. R. 120x280
TOP: REBEL LEAD NAT. R. 120x280
FLOOR: DOUBLE PLAIN GREY NAT. R. 60x120



WALL: DOUBLE PLAIN GREY NAT. R. 80x160 + FLOW POWDER SATIN 6x25
FLOOR: DOUBLE PLAIN GREY NAT. R. 80x80



WALL: DOUBLE LEVELS GREY NAT. R. 120x280
FLOOR: DOUBLE PLAIN GREY NAT. R. 60x120



WALL: DOUBLE PLAIN GREY NAT. R. 120x280

FLOOR: DOUBLE PLAIN GREY NAT. R. 80x80

BACKSPLASH: ART WALLS GLASS LUX 3D R. 120x280

MATERIA - TABLE FOUR SEASONS HONEY NAT. 20MM



FLOOR: DOUBLE PLAIN GREY NAT. R. 80x80
MATERIA. - TABLE: FOUR SEASONS HONEY NAT. 20MM



WALL: DOUBLE PLAIN GREY NAT. R. 60x120 +
ART WALLS METAL NAT. R. 60x120
FLOOR: DOUBLE PLAIN MINT NAT. R. 60x120
bathdesign - WASHBASIN: REBEL BRONZE NAT. R. 120x280

DOUBLE

PLAIN MINT





WALL: DOUBLE LINEAR MINT NAT. R. 60x120 + ART WALLS FROST LUX 60x120

FLOOR: FOUR SEASONS HONEY NAT. R. 20x120



FLOOR: DOUBLE LINEAR MINT NAT. R. 80x80



WALL: DOUBLE PLAIN MINT NAT. R. 120x280
FLOOR: DOUBLE PLAIN BEIGE NAT. R. 60x120



DOUBLE



			PLAIN WHITE	LINEAR WHITE	PLAIN BEIGE	LINEAR BEIGE	PLAIN GREY	LINEAR GREY	PLAIN MINT	LINEAR MINT
6 mm	120x280 48"x112"	LUX 3D RETT.		•		•				
	120x280 48"x112"	NAT RETT. P. TECH R10 C	•	•	•	•	•	•	•	•
8,5 mm	80x160 32"x64"	NAT RETT. P. TECH R10 C	•	•	•	•	•	•	•	•
	120x120 48"x48"	LUX 3D RETT.		•		•				
	120x120 48"x48"	NAT RETT. P. TECH R10 C	•	•	•	•	•	•	•	•
	60x120 24"x48"	LUX 3D RETT.		•		•				
	60x120 24"x48"	NAT RETT. P. TECH R10 C	•	•	•	•	•	•	•	•
	80x80 32"x32"	NAT RETT. P. TECH R10 C	•	•	•	•	•	•	•	•
20 mm	60x120 24"x48"	R11 RETT. P. TECH			•	•	•	•		
	60x60 24"x24"	R11 RETT. P. TECH			•		•			

WALL: SUPREME MEMORIES BRECCIA IMPERIALE NAT. R. 120x280

FLOOR: DOUBLE PLAIN MINT NAT. R. 120x120

DOUBLE

PLAIN WHITE



6 mm	120x280	NAT RETT. P. TECH R10 C	0014840	M. 102,50
8,5 mm	80x160	NAT RETT. P. TECH R10 C	0014831	M. 84,50
	120x120	NAT RETT. P. TECH R10 C	0014148	M. 84,50
	60x120	NAT RETT. P. TECH R10 C	0014153	M. 64,90
	80x80	NAT RETT. P. TECH R10 C	0014835	M. 55,90

Disponibile anche
Available also

MATERIA.

12 mm	163,5x323	NAT	0014643
20 mm	163,5x323	NAT	0014935

LINEAR WHITE



6 mm	120x280	LUX 3D R. 3D TECH	0014222	M. 138,50
		NAT RETT. P. TECH R10 C	0014219	M. 102,50
8,5 mm	80x160	NAT RETT. P. TECH R10 C	0014604	M. 84,50
	120x120	LUX 3D RETT. 3D TECH	0014225	M. 119,50
		NAT RETT. P. TECH R10 C	0014189	M. 84,50
	60x120	LUX 3D RETT. 3D TECH	0014228	M. 88,50
NAT RETT. P. TECH R10 C		0014192	M. 64,90	
80x80	NAT RETT. P. TECH R10 C	0014823	M. 55,90	

Disponibile anche
Available also

MATERIA.

12 mm	163,5x323	NAT	0014642
20 mm	163,5x323	NAT	0014934

DOUBLE

PLAIN BEIGE



6 mm	120x280	NAT RETT. P. TECH R10 C	0014842	M. 102,50
8,5 mm	80x160	NAT RETT. P. TECH R10 C	0014833	M. 84,50
	120x120	NAT RETT. P. TECH R10 C	0014150	M. 84,50
	60x120	NAT RETT. P. TECH R10 C	0014155	M. 64,90
	80x80	NAT RETT. P. TECH R10 C	0014837	M. 55,90
20 mm	60x120 X20	R11 RETT. P.TECH	0014304	M. 87,90
	60x60 X20	R11 RETT. P.TECH	0016218	M. 73,50

LINEAR BEIGE



6 mm	120x280	LUX 3D RETT. 3D TECH	0014224	M. 138,50
		NAT RETT. P. TECH R10 C	0014221	M. 102,50
8,5 mm	80x160	NAT RETT. P. TECH R10 C	0014606	M. 84,50
	120x120	LUX 3D RETT. 3D TECH	0014227	M. 119,50
		NAT RETT. P. TECH R10 C	0014191	M. 84,50
	60x120	LUX 3D RETT. 3D TECH	0014230	M. 88,50
NAT RETT. P. TECH R10 C		0014194	M. 64,90	
80x80	NAT RETT. P. TECH R10 C	0014825	M. 55,90	
20 mm	60x120 X20	R11 RETT. P.TECH	0014302	M. 87,90

DOUBLE

PLAIN GREY



6 mm	120x280	NAT RETT. P. TECH R10 C	0014841	M. 102,50
8,5 mm	80x160	NAT RETT. P. TECH R10 C	0014832	M. 84,50
	120x120	NAT RETT. P. TECH R10 C	0014149	M. 84,50
	60x120	NAT RETT. P. TECH R10 C	0014154	M. 64,90
	80x80	NAT RETT. P. TECH R10 C	0014836	M. 55,90
20 mm	60x120 X20	R11 RETT. P.TECH	0014303	M. 87,90
	60x60 X20	R11 RETT. P.TECH	0016217	M. 73,50

LINEAR GREY



6 mm	120x280	NAT RETT. P. TECH R10 C	0014220	M. 102,50
8,5 mm	80x160	NAT RETT. P. TECH R10 C	0014605	M. 84,50
	120x120	NAT RETT. P. TECH R10 C	0014190	M. 84,50
	60x120	NAT RETT. P. TECH R10 C	0014193	M. 64,90
	80x80	NAT RETT. P. TECH R10 C	0014824	M. 55,90
20 mm	60x120 X20	R11 RETT. P.TECH	0014301	M. 87,90

DOUBLE

PLAIN MINT



6 mm	120x280	NAT RETT. P. TECH R10 C	0014843	M. 102,50
8,5 mm	80x160	NAT RETT. P. TECH R10 C	0014834	M. 84,50
	120x120	NAT RETT. P. TECH R10 C	0014151	M. 84,50
	60x120	NAT RETT. P. TECH R10 C	0014156	M. 64,90
	80x80	NAT RETT. P. TECH R10 C	0014838	M. 55,90

LINEAR MINT



6 mm	120x280	NAT RETT. P. TECH R10 C	0014311	M. 102,50
8,5 mm	80x160	NAT RETT. P. TECH R10 C	0014822	M. 84,50
	120x120	NAT RETT. P. TECH R10 C	0014313	M. 84,50
	60x120	NAT RETT. P. TECH R10 C	0014315	M. 64,90
	80x80	NAT RETT. P. TECH R10 C	0014826	M. 55,90

DOUBLE



DECORI E PEZZI SPECIALI
DECORS AND SPECIAL TRIMS

PLAIN WHITE LINEAR WHITE PLAIN BEIGE LINEAR BEIGE PLAIN GREY LINEAR GREY PLAIN MINT LINEAR MINT

	Battiscopa 5,5x120	NAT RETT. P. TECH R10 C	0014888	0014884	0014890	0014886	0014889	0014885	0014891	0014887	P. 11,50
8,5 mm		LUX 3D RETT.	-	0016044	-	0016045	-	-	-	-	P. 16,50
	Gradone Top 32x120x4,5x2	NAT RETT. P. TECH R10 C	0014912	0014900	0014914	0014902	0014913	0014901	0014915	0014903	P. 194,50
8,5 mm		LUX 3D RETT.	-	0016046	-	0016047	-	-	-	-	P. 226,50
	Angolare Top SX 32x120x4,5x2	NAT RETT. P. TECH R10 C	0014916	0014904	0014918	0014906	0014917	0014905	0014919	0014907	P. 225,50
8,5 mm		LUX 3D RETT.	-	0016048	-	0016049	-	-	-	-	P. 260,50
	Angolare Top DX 32x120x4,5x2	NAT RETT. P. TECH R10 C	0014920	0014908	0014922	0014910	0014921	0014909	0014923	0014911	P. 225,50
8,5 mm		LUX 3D RETT.	-	0016050	-	0016051	-	-	-	-	P. 260,50

X20 20 m m

R 11 P. tech



PLAIN WHITE LINEAR WHITE PLAIN BEIGE LINEAR BEIGE PLAIN GREY LINEAR GREY PLAIN MINT LINEAR MINT

	Bullnose 60x120	R11 RETT.	-	-	0015103	0015101	0015102	0015100	-	-	P. 194,50
	Elemento L 15x60x5	R11 RETT.	-	-	0015107	0015105	0015106	0015104	-	-	P. 102,50
	Elemento L Grip 15x60x5	R11 RETT.	-	-	0015111	0015109	0015110	0015108	-	-	P. 113,90
	Griglia 15x60	R11 RETT.	-	-	0015119	0015113	0015118	0015112	-	-	P. 194,50
	Ang. Griglia SX 15x60	R11 RETT.	-	-	0015121	0015115	0015120	0015114	-	-	P. 262,90
	Ang. Griglia DX 15x60	R11 RETT.	-	-	0015123	0015117	0015122	0015116	-	-	P. 262,90

DOUBLE

3D tech



CANNETÈ WHITE **

8,5 mm

60x120 NAT. RETT. 3D TECH **0015189** M. 84,50



ARROW **

8,5 mm

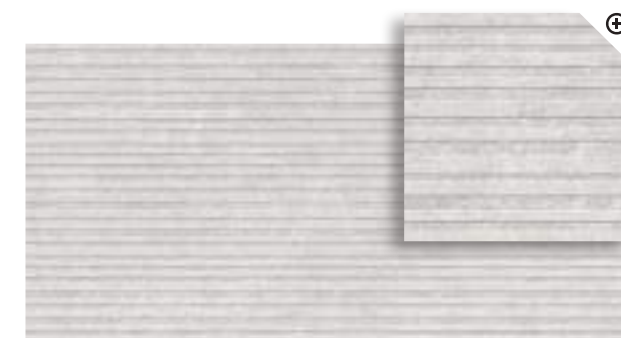
60x120 NAT. RETT. 3D TECH **0015336** M. 84,50



CANNETÈ BEIGE **

8,5 mm

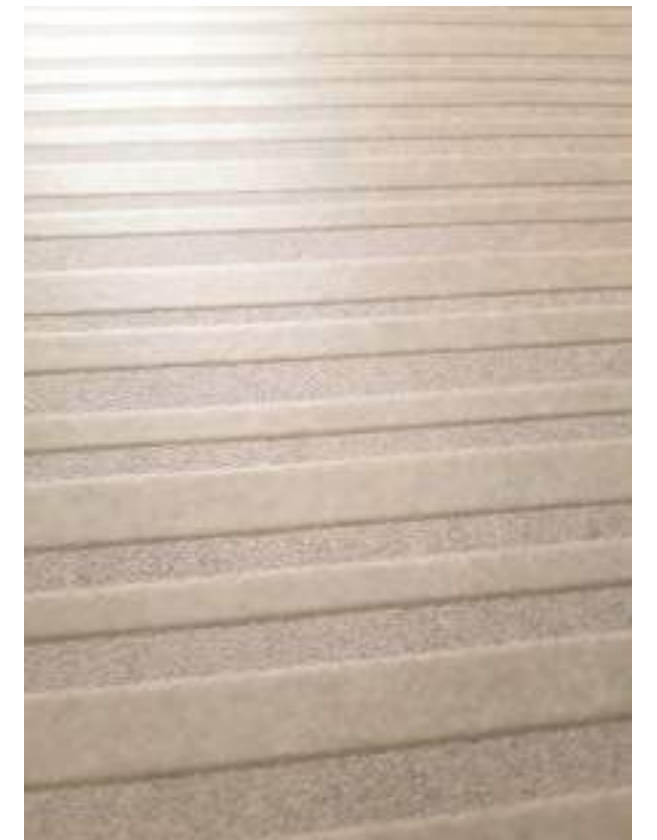
60x120 NAT. RETT. 3D TECH **0015190** M. 84,50



CANNETÈ GREY **

8,5 mm

60x120 NAT. RETT. 3D TECH **0015334** M. 84,50



CANNETÈ

Questo articolo ha una struttura 3D asimmetrica, pertanto è necessario seguire sempre lo stesso senso di posa.

This item has an asymmetrical 3D structure. It's important to install the product following always the same laying direction.

** Articolo composto da pattern grafici diversi che prevedono agganci e che sono miscelati in modo casuale. Non si garantisce pertanto la presenza costante di tutti i soggetti all'interno delle confezioni.
This item is produced with different graphic patterns with hooks, randomly packed and delivered.

Articoli con ripresa grafica tra le diverse lastre contenuta entro una tolleranza massima di 3 mm. Items with a graphic clearance among the different slabs ranging within 3 mm.

DOUBLE



WALL: DOUBLE LEVELS GREY NAT. R. 120x280
 FLOOR: DOUBLE PLAIN GREY NAT. R. 60x120

DOUBLE

P. tech



LEVELS GREY *

6 mm

120x280 NAT. RETT. P. TECH R10 C **0015185** M. 122,50

3D tech



TANGRAM WHITE *

6 mm

120x280 LUX 3D RETT. 3D TECH. **0015126** M. 183,50

* Articolo composto da pattern grafici diversi che non prevedono agganci tra loro e miscelati in modo casuale. Non si garantisce pertanto la presenza costante di tutti i soggetti.
 This item is produced with different graphic patterns, randomly packed and delivered.

DOUBLE

P.tech

FLAVIKER presenta **P.TECH**, la superficie ceramica che coniuga perfettamente morbidezza e resistenza allo scivolamento. La ricerca e gli investimenti continui per migliorare l'estetica e le qualità tecniche del prodotto, hanno portato FLAVIKER a sviluppare la nuovissima tecnologia **P.TECH**, che migliora le performance anti-scivolo dei pavimenti, mantenendo inalterati i valori di resistenza meccanica del gres porcellanato, con una finitura estremamente piacevole al tatto e facile da pulire. **P.TECH** non è un trattamento di superficie, ma è la sintesi di un innovativo processo produttivo che coinvolge la selezione delle materie prime, la fase di pressatura e quella di cottura. Queste superfici, che rispondono positivamente ai parametri di attrito imposti dalle normative più severe AS/NZS 4586:2013 (Australian pendulum test) e BS 7976 - 2:2002 (British pendulum test), si igienizzano con acqua e comuni detergenti, pertanto costituiscono la scelta perfetta anche per i progetti di aree pubbliche o commerciali, comprese le aree outdoor, wellness & hospitality. I prodotti P.TECH per la loro versatilità permettono inoltre di utilizzare la stessa superficie in spazi differenti, ma comunicanti, come ad esempio interni ed esterni, garantendo la massima flessibilità progettuale.

FLAVIKER is presenting **P.TECH**, the ceramic surface that combines a soft touch with slip resistance. Ongoing research and investments aimed at improving the aesthetic and technical qualities of products has enabled Flaviker to develop the innovative **P.TECH** technology, which improves the slip resistance of floors while delivering the renowned mechanical strength of porcelain stoneware and a finish that is both extremely pleasant to the touch and easy to clean. **P.TECH** is not a surface treatment but the result of an innovative production process that combines raw material selection with the pressing and firing phases. These surfaces come up to the strictest standards in terms of coefficient of friction such as the AS/NZS 4586:2013 (Australian pendulum test) and BS 7976 - 2:2002 (British pendulum test) and can be cleaned using water and ordinary cleaning agents, making them the ideal choice for projects in public or commercial areas such as outdoor, wellness and hospitality spaces. P.TECH products are also sufficiently versatile to enable the same surface to be used in different but communicating spaces such as interiors and exteriors, thereby guaranteeing the maximum design flexibility.

MATITE ALLUMINIO - ALUMINIUM STRIP

Articoli realizzati in alluminio anodizzato per l'uso a parete, adatti a raccordare piastrelle di diverso spessore (9/7/6 mm).
Anodized Aluminium strips for use between wall tiles of different thicknesses (9/7/6 mm).

		MATITA ALLUM. WHITE 000087 P. 32,50
		MATITA ALLUM. TERRACOTTA 0008530 P. 32,50
		MATITA ALLUM. BLU 0008532 P. 32,50
		MATITA ALLUM. VERDE 0008531 P. 32,50
		MATITA ALLUM. BRONZO 0000557 P. 40,50
		MATITA ALLUM. RAME 0000556 P. 40,50
		MATITA ALLUM. ARDESIA 0008533 P. 32,50
		MATITA ALLUM. BLACK 000088 P. 32,50
		MATITA ALLUM. ORO 0008535 P. 32,50
		MATITA ALLUM. RAME SCURO 0008534 P. 32,50

MATITA ALLUMINIO 0,5X120

Parte superiore piatta colorata in bagno galvanico
Flat top colored in galvanic bath.

MATITA ALLUM. BRONZO
0000557 P. 40,50

MATITA ALLUM. RAME
0000556 P. 40,50

CARATTERISTICHE TECNICHE TECHNICAL CHARACTERISTICS

GRES PORCELLANATO TUTTA MASSA
FULL BODY PORCELAIN

SUPERFICIE NATURALE CLASSIFICAZIONE SECONDO NORME EN 14411 (ISO 13006) ALLEGATO G GRUPPO BIa UGL
NATURAL SURFACE CLASSIFICATION IN ACCORDANCE WITH EN 14411 (ISO 13006) ANNEX G GROUP BIa UGL

X20 R11
GRES PORCELLANATO A MASSA COLORATA
FULL BODY COLORED PORCELAIN

SUPERFICIE NATURALE CLASSIFICAZIONE SECONDO NORME EN 14411 (ISO 13006) ALLEGATO G GRUPPO BIa GL
NATURAL SURFACE CLASSIFICATION IN ACCORDANCE WITH EN 14411 (ISO 13006) ANNEX G GROUP BIa GL

PROPRIETÀ FISICO-CHIMICHE PHYSICAL-CHEMICAL PROPERTIES	NORMA NORM	VALORE PRESCRITTO DALLE NORME VALUE PRESCRIBED FROM THE NORMS	*VAL. / VALUE FLAVIKER NAT. P.TECH	*VAL. / VALUE FLAVIKER R11 P.TECH 20mm
LUNGHEZZA E LARGHEZZA DIMENSIONE MEDIA DI OGNI PIASTRELLA LENGTH AND WIDTH OF THE AVERAGE-SIZES TILE	UNI EN ISO 10545/2	± 0,6%	CONFORME ACCORDING TO	CONFORME ACCORDING TO
SPESORE THICKNESS	UNI EN ISO 10545/2	± 5%	CONFORME ACCORDING TO	CONFORME ACCORDING TO
RETTILINEARITÀ SPIGOLI WARPAGES OF EDGES	UNI EN ISO 10545/2	± 0,5%	CONFORME ACCORDING TO	CONFORME ACCORDING TO
ORTOGONALITÀ WEDGING	UNI EN ISO 10545/2	± 0,6%	CONFORME ACCORDING TO	CONFORME ACCORDING TO
PLANARITÀ FLATNESS	UNI EN ISO 10545/2	± 0,5%	CONFORME ACCORDING TO	CONFORME ACCORDING TO
ASSORBIMENTO D'ACQUA WATER ABSORPTION	UNI EN ISO 10545/3	E ≤ 0,5%	CONFORME ACCORDING TO	CONFORME ACCORDING TO
RESISTENZA ALLA FLESSIONE BENDING STRENGTH	UNI EN ISO 10545/4	≥ 35 N/mm ²	CONFORME ACCORDING TO	CONFORME ACCORDING TO
FORZA DI ROTTURA BREAKING STRENGTH	UNI EN ISO 10545/4	< 7,5 mm : ≥ 700 N	CONFORME ACCORDING TO	CONFORME ACCORDING TO
		> 7,5 mm : ≥ 1300 N		
RESISTENZA ALL'ABRASIONE PROFONDA DELLE PIASTRELLE NON SMALTATE RESISTANCE TO DEEP ABRASION OF UNGLAZED TILES	ISO 10545/6	< 175 mm ³	CONFORME ACCORDING TO	-
RESISTENZA ALL'ABRASIONE SUPERFICIALE PER PIASTRELLE SMALTATE ABRASION RESISTANCE FOR GLAZED TILES	ISO 10545/7	IN FUNZIONE DELLA DESTINAZIONE D'USO ACCORDING TO THE DESTINATION OF FINAL USE	CONFORME ACCORDING TO	CONFORME ACCORDING TO
RESISTENZA AGLI SBALZI TERMICI THERMAL SHOCK RESISTANCE	UNI EN ISO 10545/9	RICHIESTA REQUIRED	RESISTE RESISTS	RESISTE RESISTS
RESISTENZA AL GELO FROST RESISTANCE	UNI EN ISO 10545/12	RICHIESTA REQUIRED	INGELIVO FROST PROOF	INGELIVO FROST PROOF
RESISTENZA ALL'ATTACCO CHIMICO CHEMICAL RESISTANCE	UNI EN ISO 10545/13	MIN UB	CONFORME ACCORDING TO	-
		MIN GB	-	CONFORME ACCORDING TO
RESISTENZA ALLE MACCHIE RESISTANCE TO STAINING	UNI EN ISO 10545/14	UGL: VALORE DA DICHIARARE UGL: VALUE TO DECLARE	CONFORME ACCORDING TO	-
		GL: CLASSE 3 MIN	-	CONFORME ACCORDING TO
RESISTENZA ALLO SCIVOLAMENTO SLIP RESISTANCE	B.C.R.A. C.A.	μ 0,19 SCIVOLosità PERICOLOSA - DANGEROUSLY SLIPPERY 0,20 < μ < 0,39 SCIVOLosità ECCESSIVA - EXCESSIVELY SLIPPERY 0,40 < μ < 0,74 ATTRITO SODDISFACENTE - SATISFACTORY GRIP μ 0,75 ATTRITO ECCELLENTE - EXCELLENT GRIP	>0,40 >0,40	>0,40 >0,40
	B.C.R.A. G.B.			
	ASTM C 1028 (S.C.O.F.)	SLIP RESISTANT (> 0,60)	>0,60 DRY >0,60 WET	>0,60 DRY >0,60 WET
	DIN 51130	IN FUNZIONE DELL'AMBIENTE O DELLA ZONA DI LAVORO BASING ON THE ENVIRONMENT OR THE WORKING AREA	R10	R11
	DIN 51097	-	A+B+C	A+B+C
	ANSI A 137-1:2012 (D.C.O.F.)	> 0,42	>0,42	>0,42
	AS/NZS 4586:2013	SRV : 35 - 44	P3 WET	P4 WET
BS 7976 - 2.2002	> 36	+36 WET	+36 WET	

VARIAZIONE CROMATICA SHADE VARIATION	V2				
---	-----------	--	--	--	--

*Valori medi di produzione / Average production values

IMBALLI / PACKAGING

F.to nominale Nominal size	Finitura Finish	Spessore Thickness	F.to reale (mm) Work size	Imballo Packing	Pz/Scat. Pcs/Box	Mq/Scat. Sqm/Box	Kg/Scat. Kg/Box	Scat./Imb. Box/Packing	Pz Totali Pcs Total	Mq Totali Sqm Total	Kg/Imballo Kg/Packing	Kg Totali Kg Total
120x280 48"x112"	RETT.	6	1194x2800	Cassa Crate	-	-	-	-	20	67,20	95	1.104
				Cavalletto Rack pallet	-	-	-	-	36	121,00	120	1.935
				Cavalletto container Container rack pallet	-	-	-	-	36	121,00	140	1.955
80x160 32"x64"	RETT.	8,5	797,25x1596,5	Cavalletto Rack pallet	2	2,56	51,20	22	44	56,32	70	1.196
				Pallet con sponde Pallet with sides	2	2,56	51,20	22	44	56,32	40	1.166
120x120 48"x48"	RETT.	8,5	1194x1194	Pallet con sponde Pallet with sides	2	2,88	57,60	18	36	51,84	40	1.077
60x120 24"x48"	RETT.	8,5	596x1194	Pallet	2	1,44	28,80	30	60	43,20	20	884
80x80 32"x32"	RETT.	8,5	797,25x797,25	Pallet	2	1,28	25,60	48	96	61,44	20	1.249
60x120 24"x48"	RETT.	20	596x1194	Pallet	1	0,72	32,80	30	30	21,60	20	1.004
60x60 24"x24"	RETT.	20	596x596	Pallet	2	0,72	32,80	30	60	21,60	20	1.004

L'unità minima di vendita per tutti gli articoli (fondi, decori e pezzi speciali) è la scatola completa. I dati relativi agli imballi sono aggiornati al momento della stampa del catalogo e pertanto possono subire variazioni nel corso del tempo. Pezzi speciali e decori per effetto delle lavorazioni, possono presentare variazioni di tonalità.
The minimum sales quantity for all items (plain tiles, decorations and special trims) is one full box. Data referring to packaging have been update at time of printing; the actual data may be slightly different. Due to working process special trims and decors, may show variation in tonality.

**Le caratteristiche di superficie e le tonalità dei prodotti ceramici illustrati in questo catalogo sono da ritenersi puramente indicative.
Optical features and color shades of ceramic materials illustrated in this catalogue are to be regarded as mere indications.**



Ceramics of Italy

241

FLAVIKER

BRAND OF ABK GROUP INDUSTRIE CERAMICHE S.P.A.

S.S. 569 per Vignola, 226

41014 Solignano di Castelvetro (Mo) Italy

T +39 (0) 59 9752011

F +39 (0) 59 9752010

flavikerpisa.it

#flaviker

WE
ARE **ABK
GROUP**

FLAVIKER

WE
ARE **ABK**
GROUP